

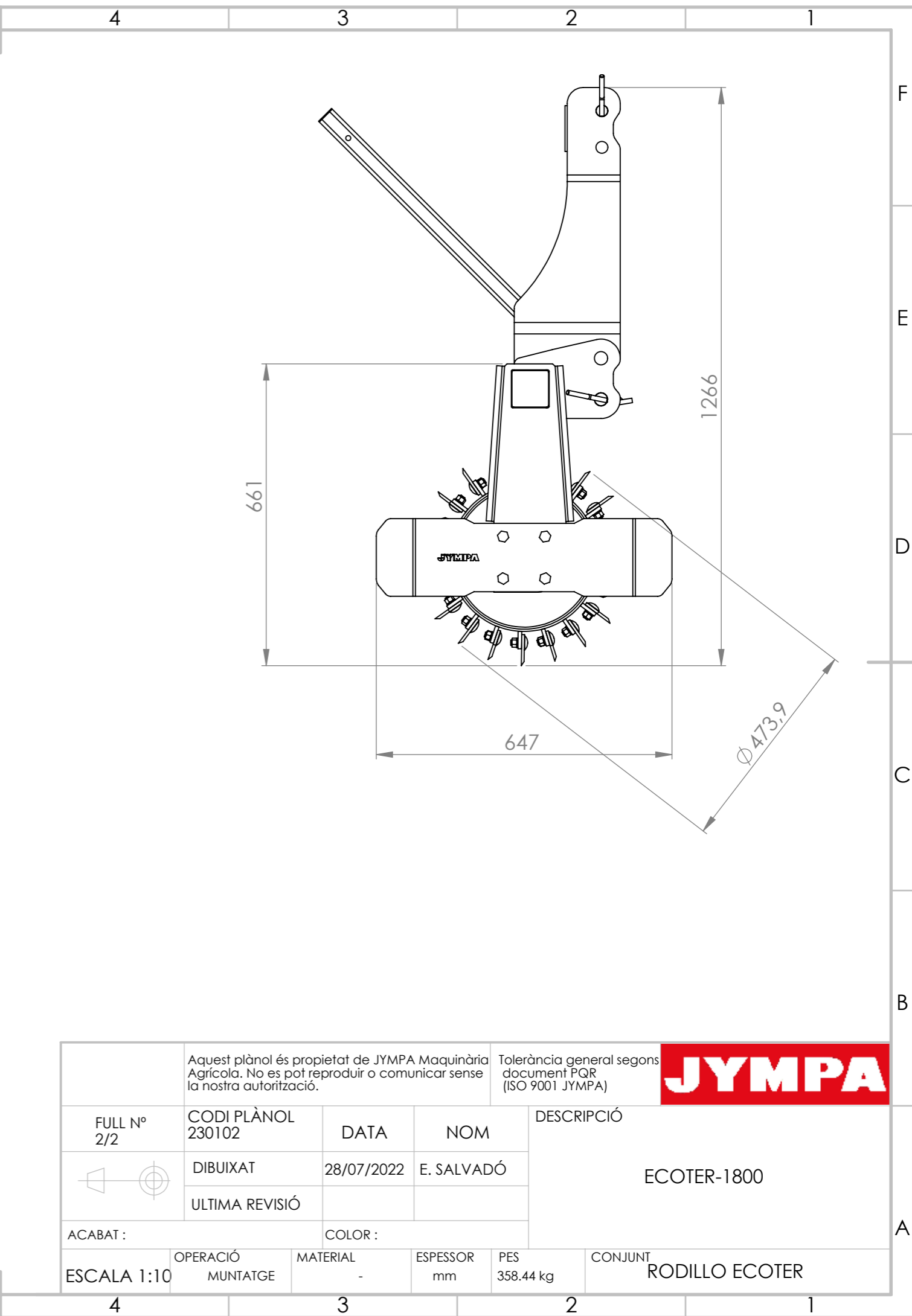
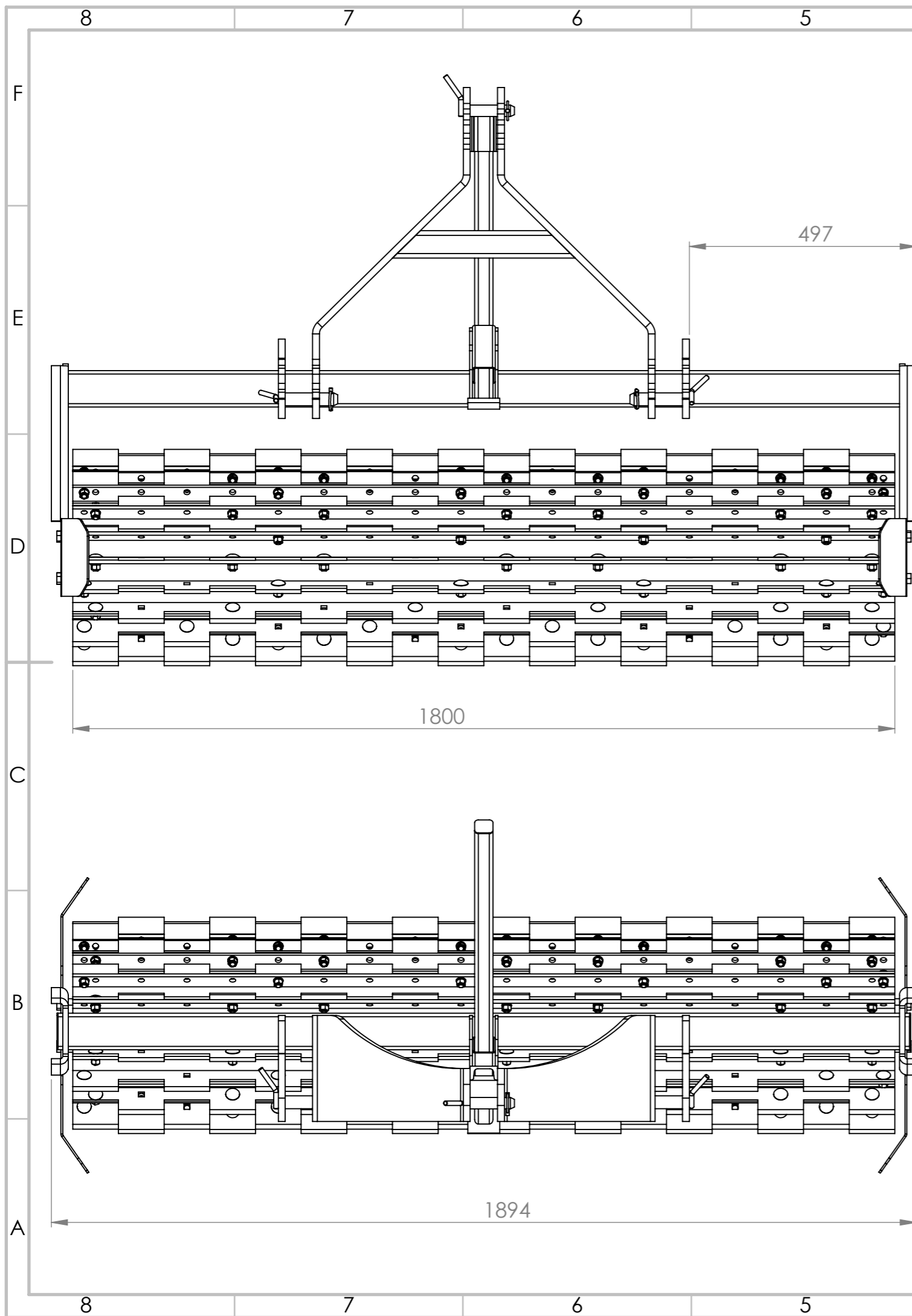
N.º DE ELEMENTO	DESCRIPCIÓN	Operació	CODI	CANTIDAD
1	CHASIS 1800	SOLDADURA	J5065-601	1
2	RODILLO CUCHILLES 1800	MUNTATGE	J5065-603	1
3	PEU APOYO	SOLDADURA	J5056-603	1
4	PASSADOR PIE SUBSOLADOR SJ-3/3-5-R4	MUNTATGE	190185	1
5	BULÓN TORRETA Ø25 mm	MUNTATGE	190121	1
6	BULON ENGANCHE SJ-5-7/5-7-E/5M-4E/5-2F	SOLDAT	190132	2
7	SOPORT CUADRAT-RODAMENT-UCF 207 - Ø35	COMPRES	313002	2
8	FALDÓ LATERAL	LASER	J5056-004	2
9	CONTERA 80 mm x 6	COMPRES	313242	2
10	CONTERA 40 x 40 x 4 mm	COMPRES	313240	1
11	DIN 127 - M14	COMPRA	VOLGZ12714	8
12	DIN 934 - M14	COMPRES	FEMMZ14	8
13	DIN 933 - M14X50	COMPRA	CAZ381450	8

Aquest plànol és propietat de JYMPA Maquinària Agrícola. No es pot reproduir o comunicar sense la nostra autorització.

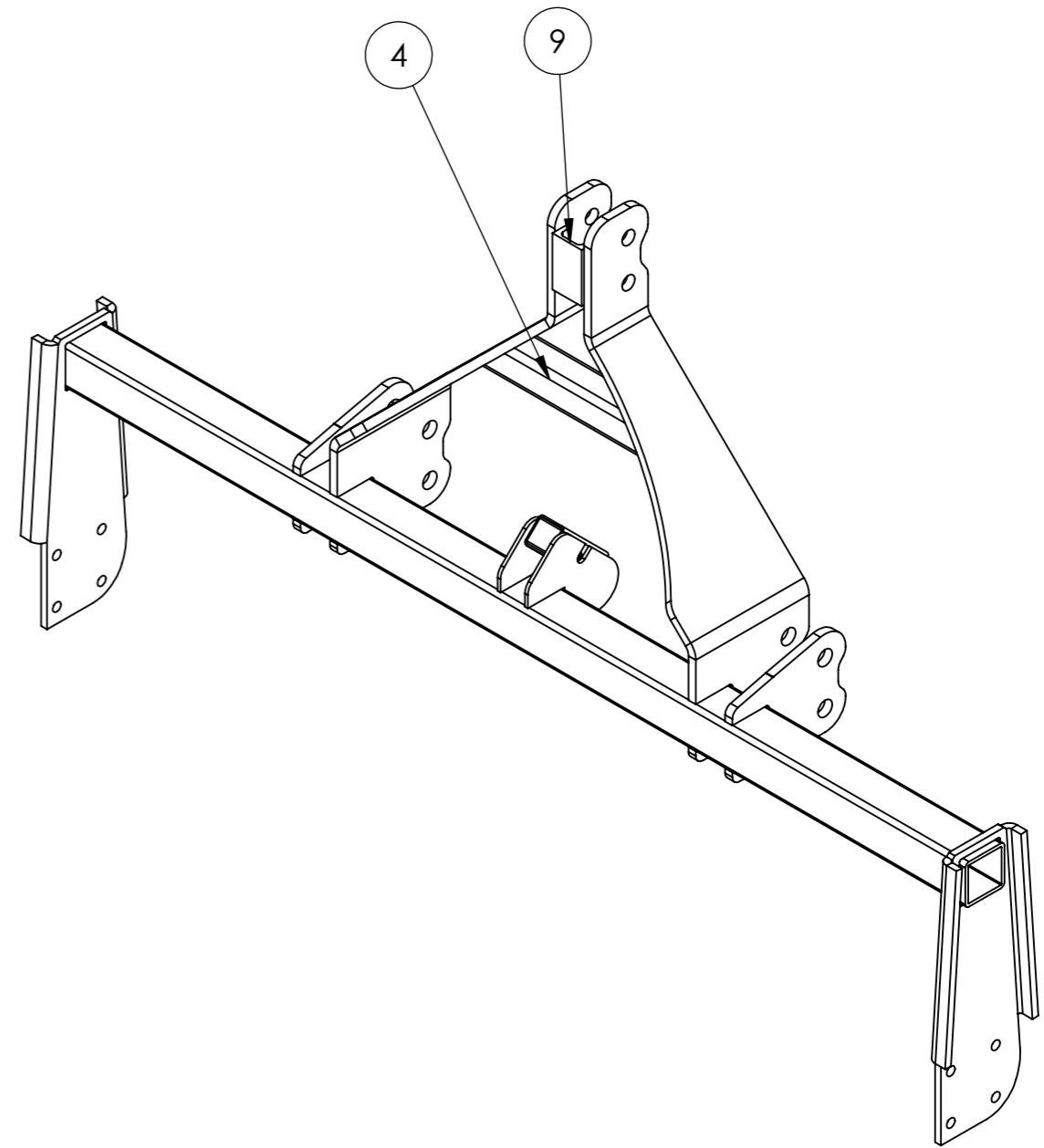
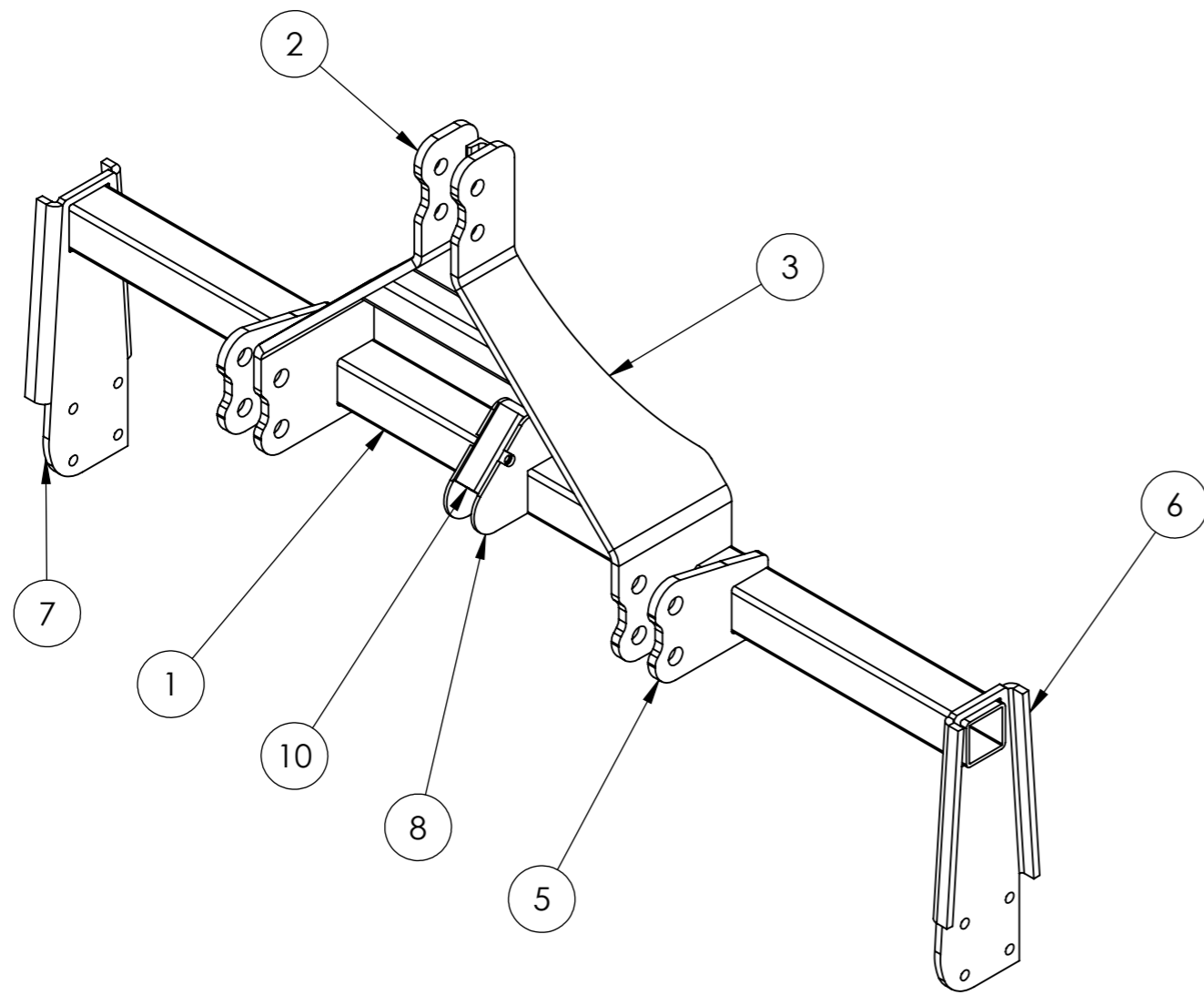
Tolerància general segons document PQR (ISO 9001 JYMPA)



FULL N° 1/2	CODI PLÀNOL 230102	DATA	NOM	DESCRIPCIÓ  ECOTER-1800
	DIBUIXAT	16/10/23	E. SALVADÓ	
	ULTIMA REVISIÓ			
ACABAT :	COLOR :			
ESCALA 1:10	OPERACIÓ MUNTATGE	MATERIAL -	ESPESSOR mm	PES 358.44 kg
				CONJUNT RODILLO ECOTER

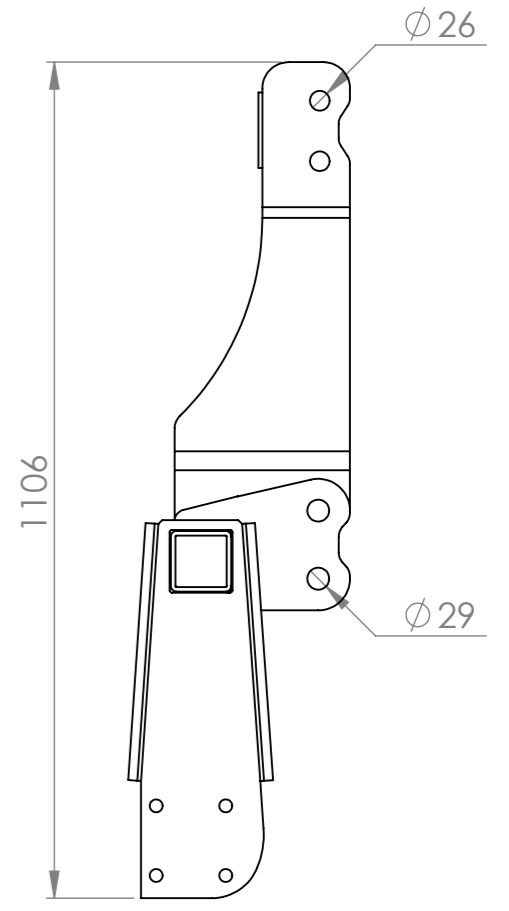
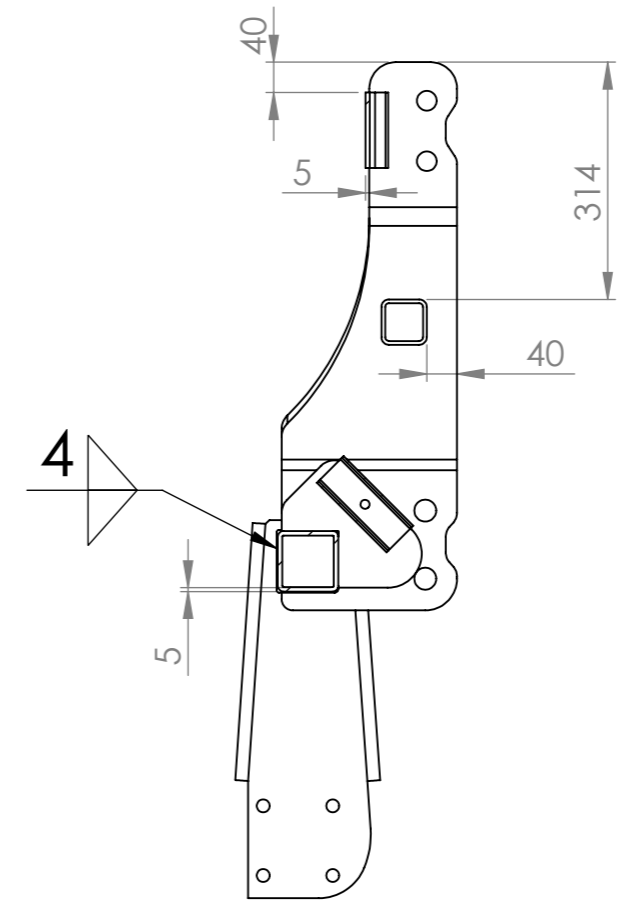
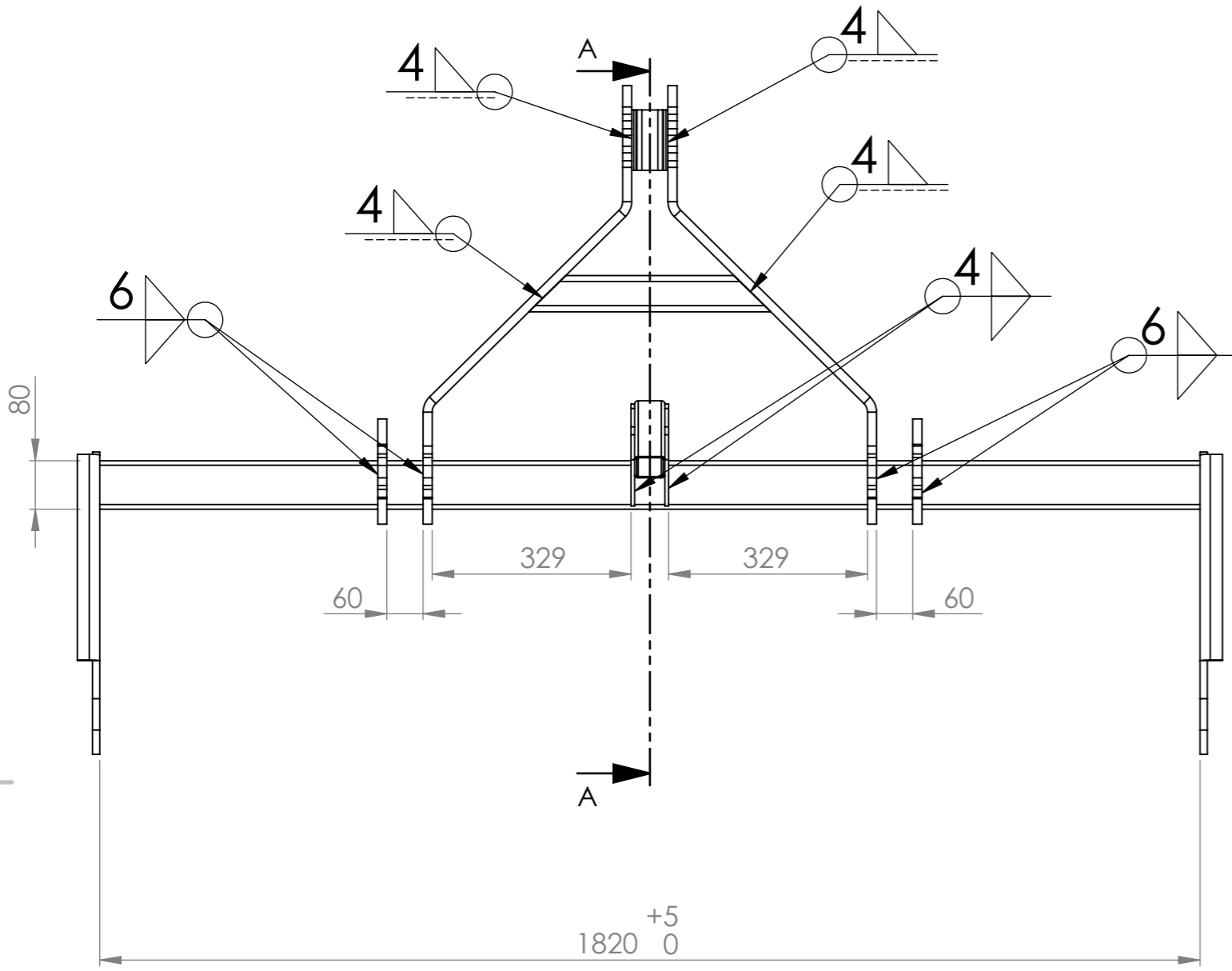


Aquest plànol és propietat de JYMPA Maquinària Agrícola. No es pot reproduir o comunicar sense la nostra autorització.		Tolerància general segons document PQR (ISO 9001 JYMPA)		<b>JYMPA</b>	
FULL N° 2/2	CODI PLÀNOL 230102	DATA	NOM		DESCRIPCIÓ
	DIBUIXAT	28/07/2022	E. SALVADÓ	ECOTER-1800	
	ULTIMA REVISIÓ				
ACABAT :	COLOR :				
ESCALA 1:10	OPERACIÓ MUNTATGE	MATERIAL -	ESPESSOR mm	PES 358.44 kg	CONJUNT RODILLO ECOTER

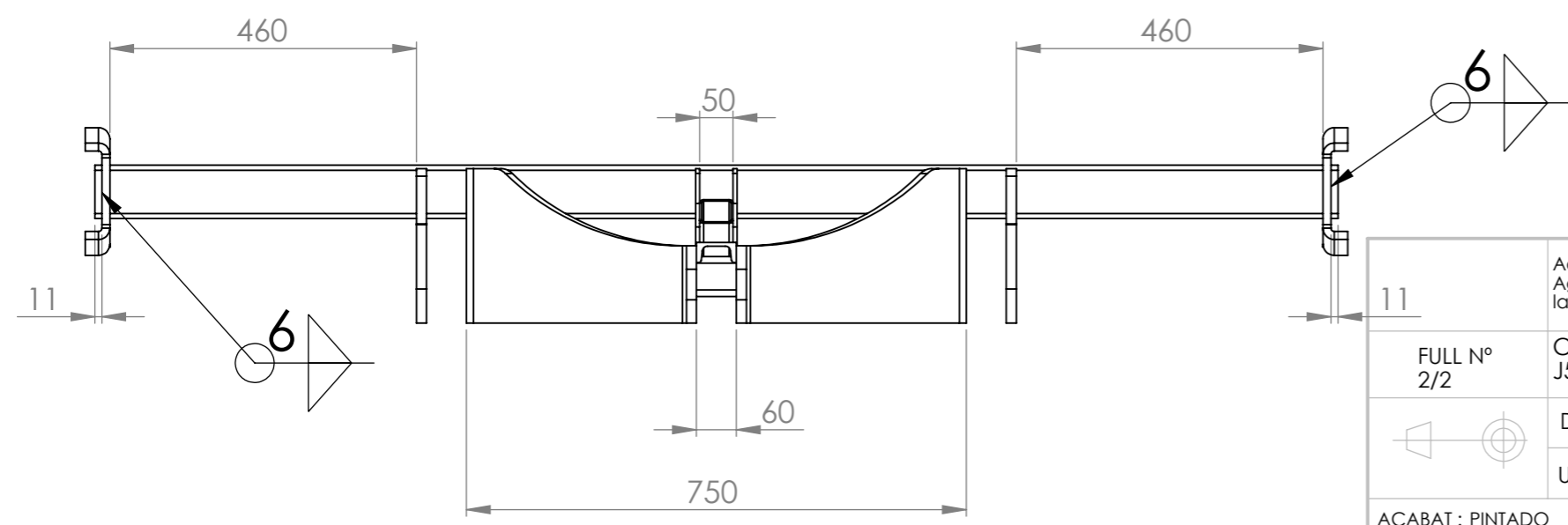


N.º DE ELEMENTO	DESCRIPCIÓN	Operació	CODI	CANTIDAD
1	TUBO ESTRUCTURAL DE 80 x 80 x 6 - 1865	SERRA	TE80X80X6-1865	1
2	TORRETA DRETA	LASER	J5056-001	1
3	TORRETA ESQUERRA	LASER	J5056-001S	1
4	TE 60X60X5 A L=400 REF. TORRETES	SERRA	TE60X60X5-400	1
5	ENGANXALL	LASER	J5056-002	2
6	SUPORT COIXINET ECOTER ESQUERRA	OXI+PLE	J5056-003	1
7	SUPORT COIXINET ECOTER DRET	OXI+PLE	J5056-003S	1
8	REFORÇ SUPORT PEU	LASER	J5056-005	2
9	REFORÇ TORRETA SJ-3 - UPN60 a 100	TALL	416003	1
10	TE 50x50x3 a 130	TALL	412001-1	1

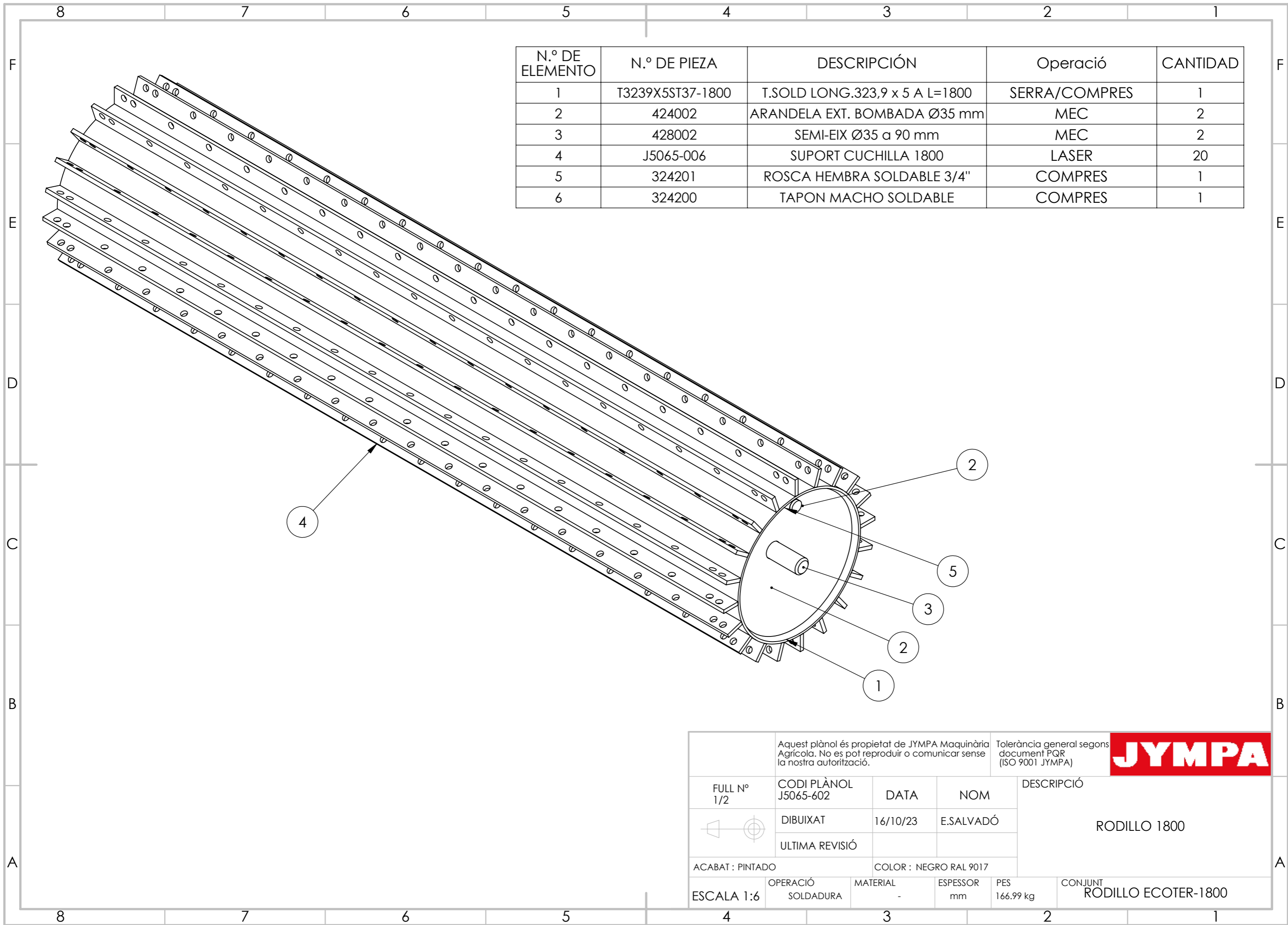
Aquest plànol és propietat de JYMPA Maquinària Agrícola. No es pot reproduir o comunicar sense la nostra autorització.		Tolerància general segons document PQR (ISO 9001 JYMPA)		<b>JYMPA</b>
FULL N° 1/2	CODI PLÀNOL J5065-601	DATA 16/10/23	NOM E.SALVADÓ	
	DIBUIXAT	ULTIMA REVISIÓ		
ACABAT : PINTADO		COLOR : ROJO RAL 3020		
ESCALA 1:10	OPERACIÓ SOLDADURA	MATERIAL	ESPESSOR mm	PES 84.57 kg
CONJUNT RODILLO ECOTER 1800				



SECCIÓN A-A

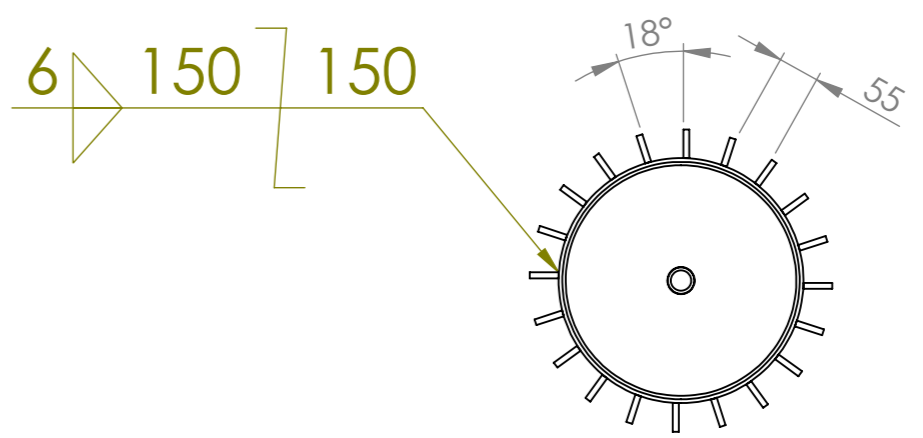
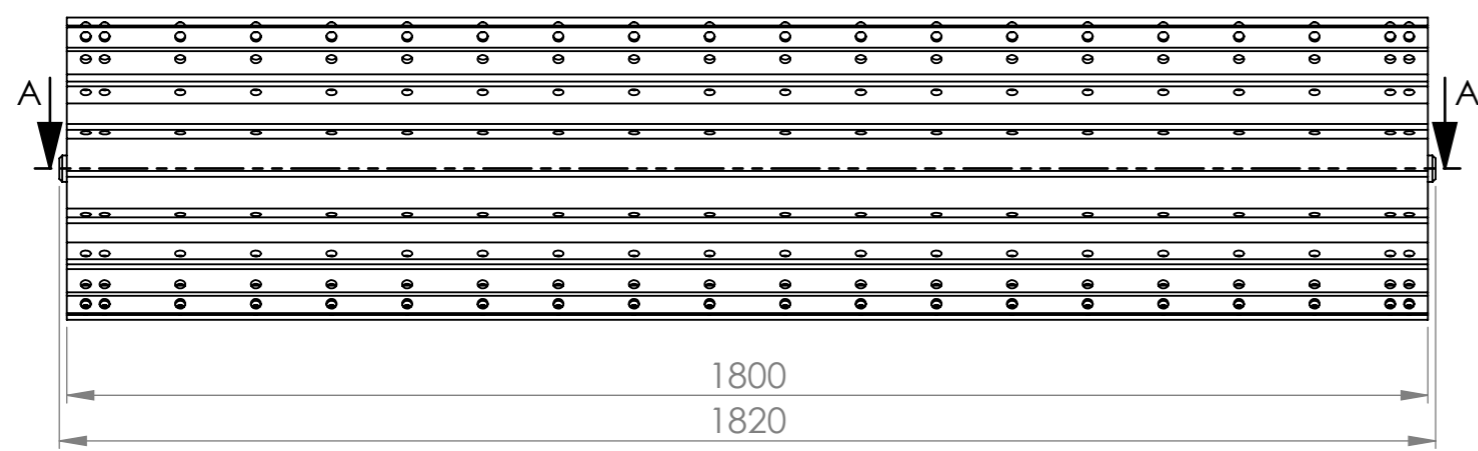


Aquest plànol és propietat de JYMPA Maquinària Agrícola. No es pot reproduir o comunicar sense la nostra autorització.				Tolerància general segons document PQR (ISO 9001 JYMPA)		<b>JYMPA</b>	
FULL N° 2/2	CODI PLÀNOL J5065-601	DATA	NOM	DESCRIPCIÓ  CHASIS 1800			
	DIBUIXAT	16/10/23	E.SALVADÓ				
	ULTIMA REVISIÓ						
ACABAT : PINTADO		COLOR : ROJO RAL 3020					
ESCALA 1:10	OPERACIÓ SOLDADURA	MATERIAL	ESPESSOR mm	PES 84.57 kg	CONJUNT RODILLO ECOTER 1800		



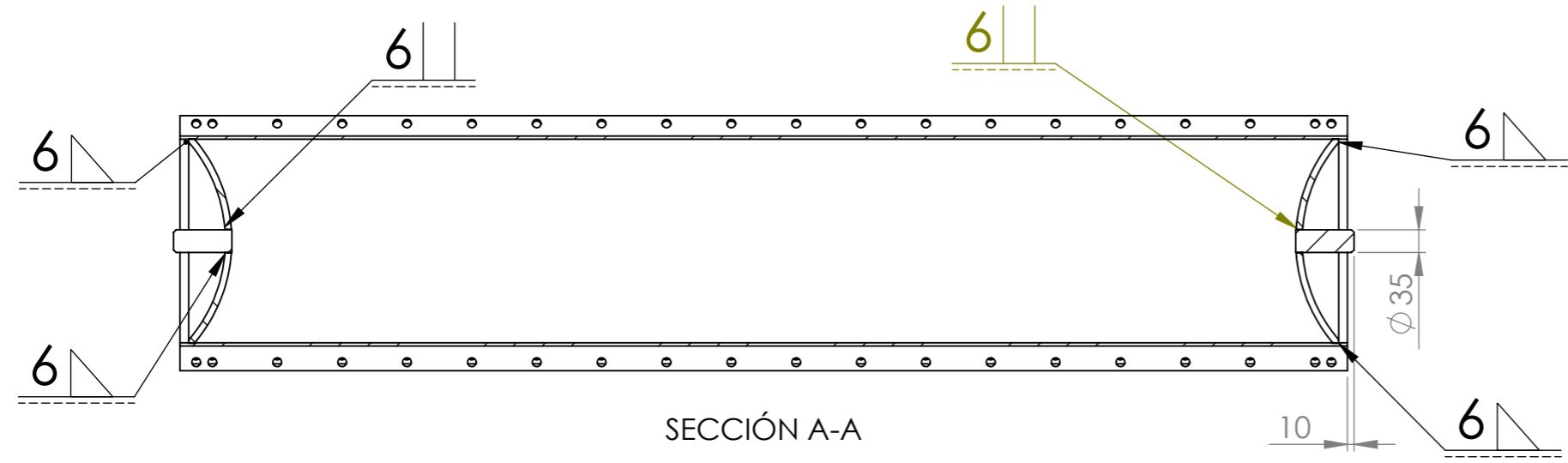
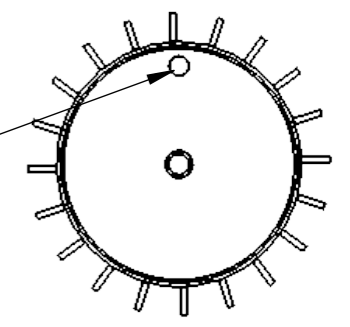
N.º DE ELEMENTO	N.º DE PIEZA	DESCRIPCIÓN	Operació	CANTIDAD
1	T3239X5ST37-1800	T.SOLD LONG.323,9 x 5 A L=1800	SERRA/COMPRES	1
2	424002	ARANDELA EXT. BOMBADA Ø35 mm	MEC	2
3	428002	SEMI-EIX Ø35 a 90 mm	MEC	2
4	J5065-006	SUPORT CUCHILLA 1800	LASER	20
5	324201	ROSCA HEMBRA SOLDABLE 3/4"	COMPRES	1
6	324200	TAPON MACHO SOLDABLE	COMPRES	1

Aquest plànol és propietat de JYMPA Maquinària Agrícola. No es pot reproduir o comunicar sense la nostra autorització.		Tolerància general segons document PQR (ISO 9001 JYMPA)		<b>JYMPA</b>	
FULL N° 1/2	CODI PLÀNOL J5065-602	DATA	NOM		DESCRIPCIÓ  RODILLO 1800
	DIBUIXAT	16/10/23	E.SALVADÓ		
	ULTIMA REVISIÓ				
ACABAT : PINTADO		COLOR : NEGRO RAL 9017			
ESCALA 1:6	OPERACIÓ SOLDADURA	MATERIAL -	ESPESSOR mm	PES 166.99 kg	CONJUNT RODILLO ECOTER-1800



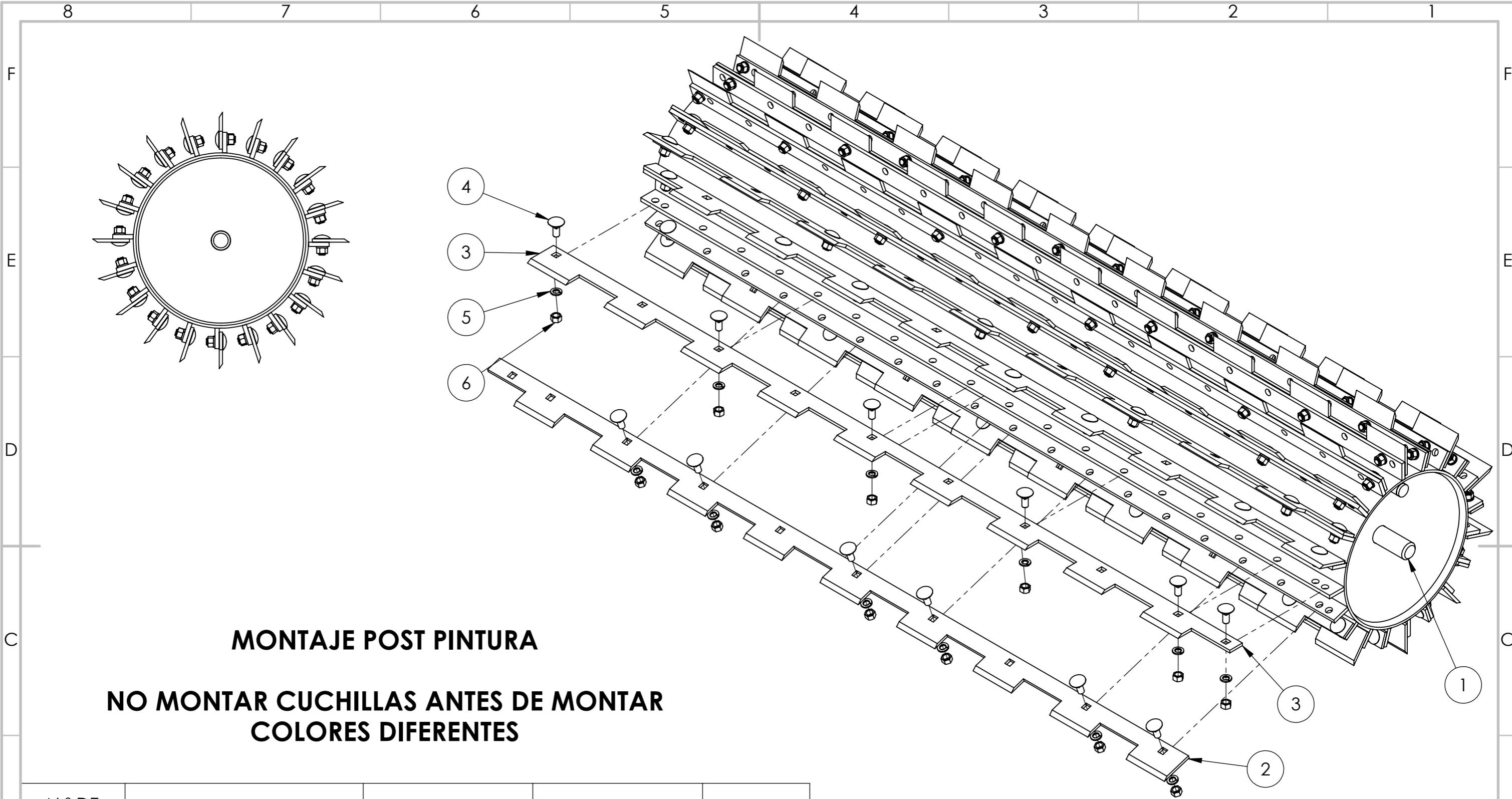
**MONTAR LOS SOPORTES DE LAS CUCHILLAS CON LAS PLANTILLAS 22ECO001**

HAY QUE AGUJERAR UN PLATO BOMBADO SEGUN MEDIDAS PLANO ADJUNTO Y SOLDAR HEMBRA CON ROSCA DE 3/4"



SECCIÓN A-A

Aquest plànol és propietat de JYMPA Maquinària Agrícola. No es pot reproduir o comunicar sense la nostra autorització.		Tolerància general segons document PQR (ISO 9001 JYMPA)		<b>JYMPA</b>	
FULL N° 2/2	CODI PLÀNOL J5065-602	DATA	NOM	DESCRIPCIÓ	
	DIBUIXAT	16/10/23	E.SALVADÓ	RODILLO 1800	
	ULTIMA REVISIÓ				
ACABAT : PINTADO		COLOR : NEGRO RAL 9017			
ESCALA 1:10	OPERACIÓ SOLDADURA	MATERIAL -	ESPESSOR mm	PES 166.99 kg	CONJUNT RODILLO ECOTER-1800



**MONTAJE POST PINTURA**

**NO MONTAR CUCHILLAS ANTES DE MONTAR  
COLORES DIFERENTES**

N.º DE ELEMENTO	DESCRIPCIÓN	Operació	CODI	CANTIDAD
1	RODILLO 1800	SOLDADURA	J5065-602	1
2	CUCHILLA 1800	LASER + MEC.	J5065-007	10
3	CUCHILLA 1800 2	LASER + MEC.	J5065-008	10
4	DIN 603	COMPRES	CAZ6031230	129
5	DIN 127 - M12	COMPRA	VOLGZ12712	129
6	DIN 934 - M12	COMPRES	FEMMZ12	129

**IMPORTANTE:  
SEGUIR EL PATRON DE LA TORNILLERIA**

Aquest plànol és propietat de JYMPA Maquinària Agrícola. No es pot reproduir o comunicar sense la nostra autorització.

Tolerància general segons document PQR (ISO 9001 JYMPA)

**JYMPA**

FULL N°	CODI PLÀNOL	DATA	NOM	DESCRIPCIÓ
1/1	J5065-603	16/10/23	E.SALVADÓ	RODILLO CUCHILLES 1800
	ULTIMA REVISIÓ			

ACABAT : PINTADO      COLOR : ROJO(3020)+NEGRO(9017)

ESCALA	OPERACIÓ	MATERIAL	ESPESSOR	PES	CONJUNT
1:7	MUNTATGE	-	mm	255.86 kg	RODILLO ECOTER-1800