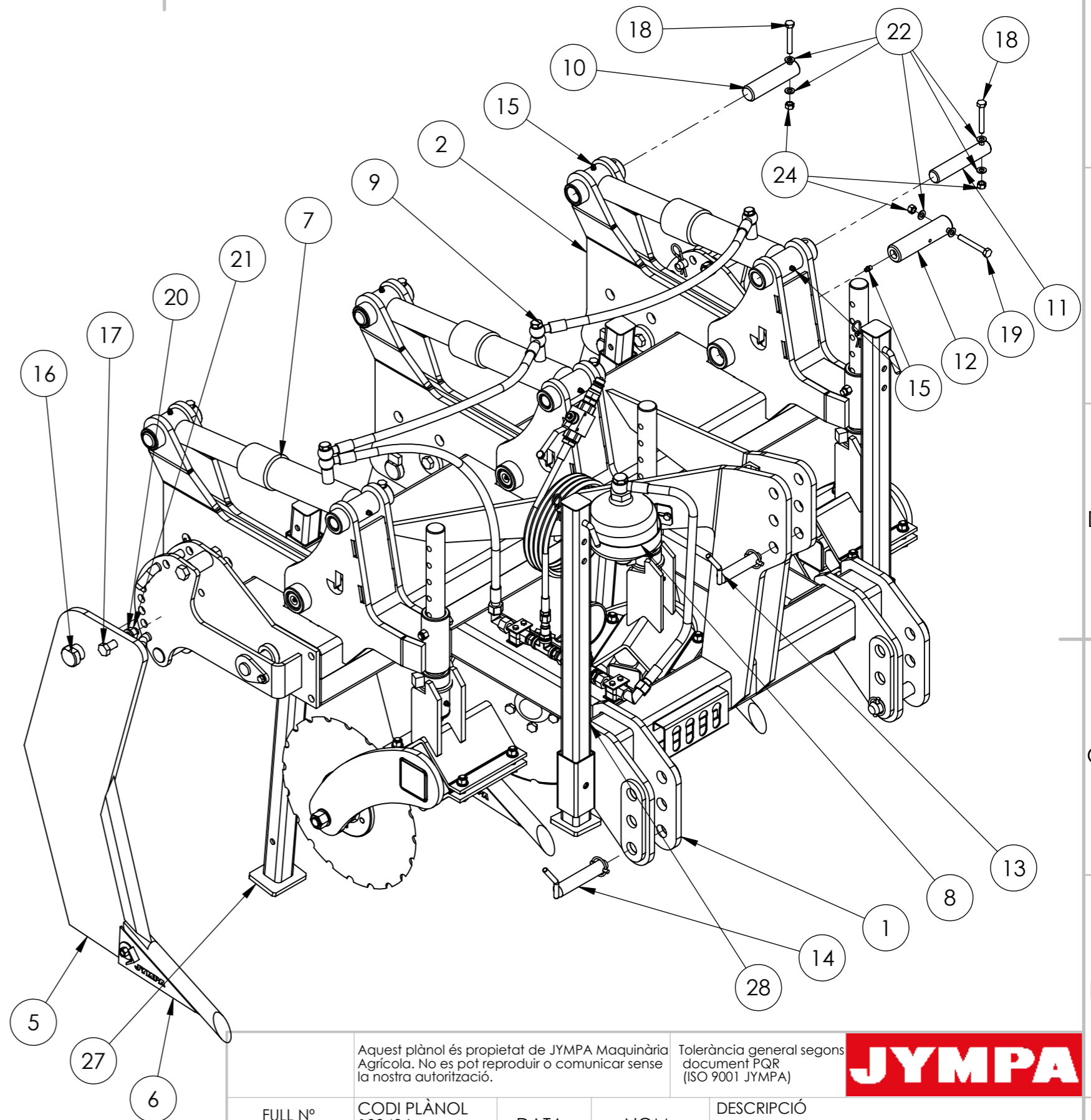
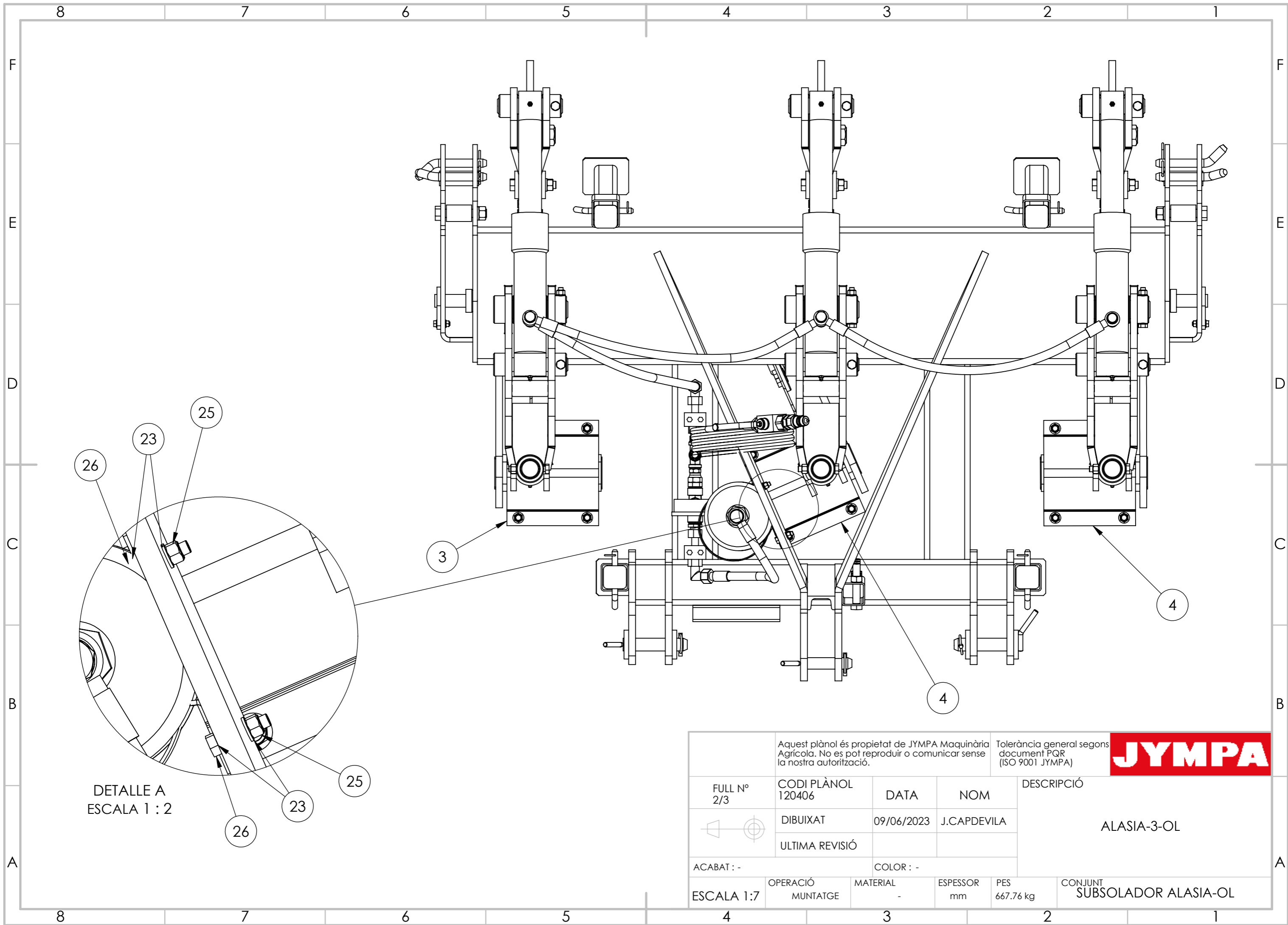




8	7	6	5	4	3	2	1
N.º DE ELEMENTO	DESCRIPCIÓN	Operació	CODI	CANTIDAD			
1	CHASIS	SOLDADURA	J5061-601	1			
2	SUPORT MÒBIL BRAÇ ALASIA	SOLDADURA	J5061-604	3			
3	CONJUNT DISC SIM.	MUNTATGE	J5048-600-X1S	1			
4	CONJUNT DISC	MUNTATGE	J5048-600-X1	2			
5	BRAZO ALASIA	SOLDADURA	191040	3			
6	BOTA ALASIA Ø25	SOLDADURA	CR0006	3			
7	CILINDRE S.E. SJ DS-OL CENTRAL	COMPRES	J2544-X4-2	3			
8	COLLARIN DIAM 146-157 P/ACUMULADOR	COMPRES	AR4204037160	1			
9	INSTAL·LACIÓ HIDRAULICA	MUNTATGE	J5061-700	1			
10	BULON Ø35 A L=142	SERRA + MEC.	J5104-200-8	3			
11	BULON Ø30 A L=160	SERRA + MEC.	J5104-200-7	3			
12	BULON Ø40 A L=160	SERRA + MEC.	J5104-200-9	3			
13	BULÓN TORRETA Ø25 mm	MUNTATGE	190121	1			
14	BULON ENGANCHE Ø28 A L=140	SOLDAT	BE28X140	2			
15	ENGRASADOR RECTE M-8 X 125	Compres	ER8125	9			
16	BULÓ GIR BRAC DISCOMPACT	MUNTATGE	613011	3			
17	DIN 931 - M16x90 (12.9)	COMPRA	CAZ191690	6			
18	DIN 931 - M10x70	COMPRA	CAZ181070	6			
19	DIN 931 - M10x80	COMPRA	CARZ181080	3			
20	DIN 127 - M16	COMPRA	VOLGZ12716	3			
21	DIN 934 - M16	COMPRES	FEMMZ16	6			
22	ARANDELA DIN 125 - M10	COMPRA	VOLPZ10	18			
23	ARANDELA DIN 125 - M8	COMPRA	VOLPZ8	4			
24	DIN 985 - M10	COMPRES	FEMAE10	9			
25	AUTOBLOCANTE DIN 985 - M8	COMPRES	FEMAE8	2			
26	DIN 933 - M8X35	COMPRA	CAZ38835	2			
27	PEU SUBSOLADOR MDL.SJ-5-7 / 5- 7-E / 5M-4	SOLDAR	190182	2			
28	PEU SUBSOLADOR MDL.SJ-5-7 / 5- 7-E / 5M-4	SOLDAR	190182	2			

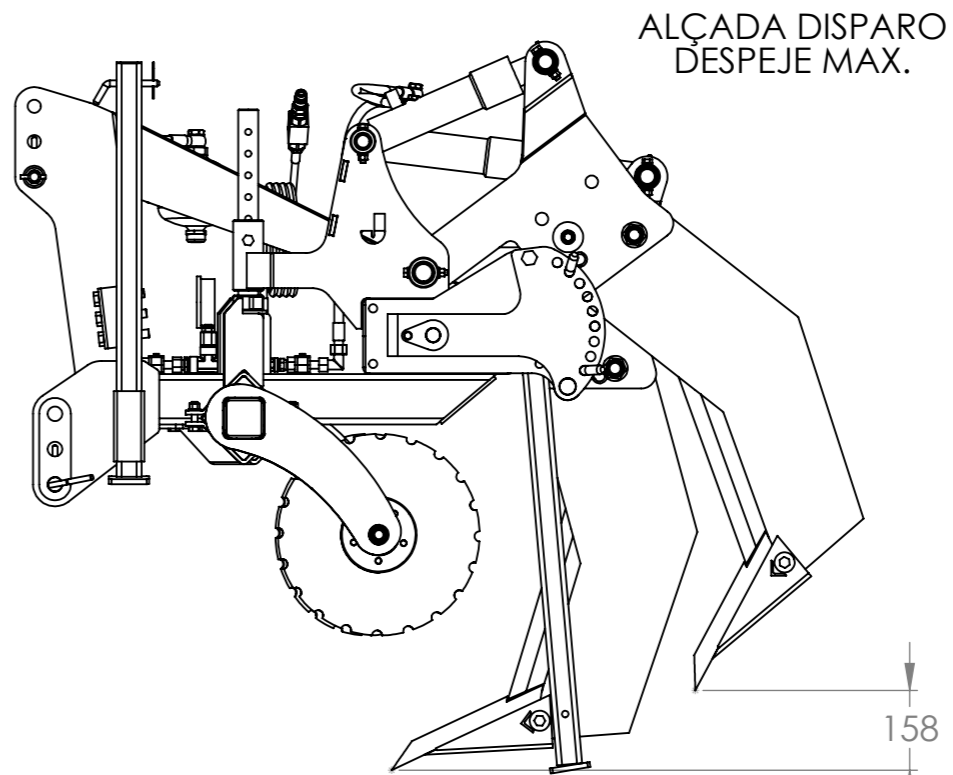
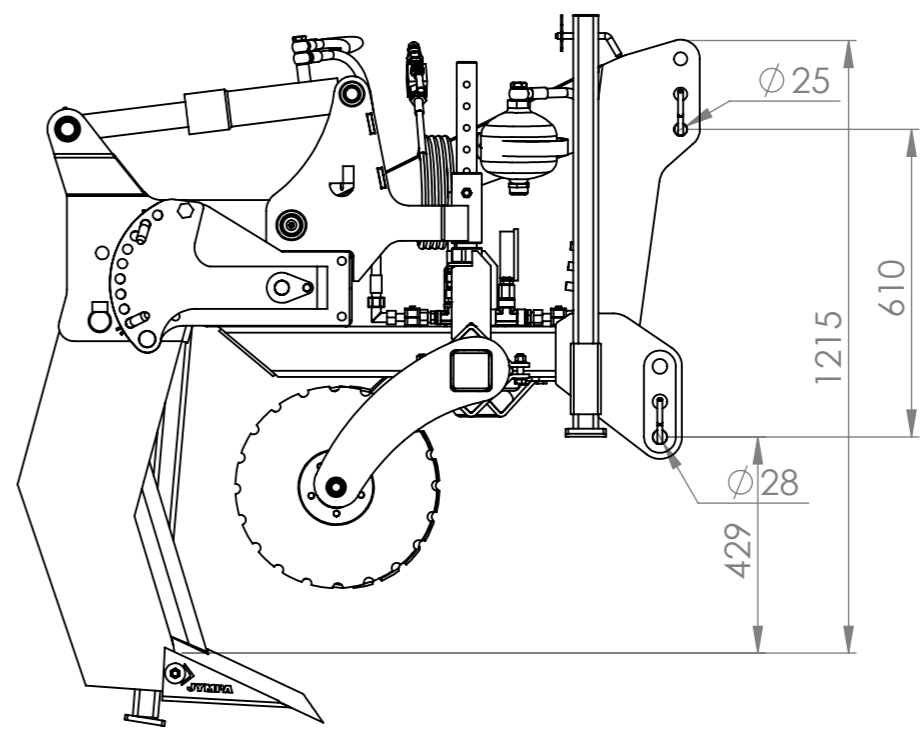
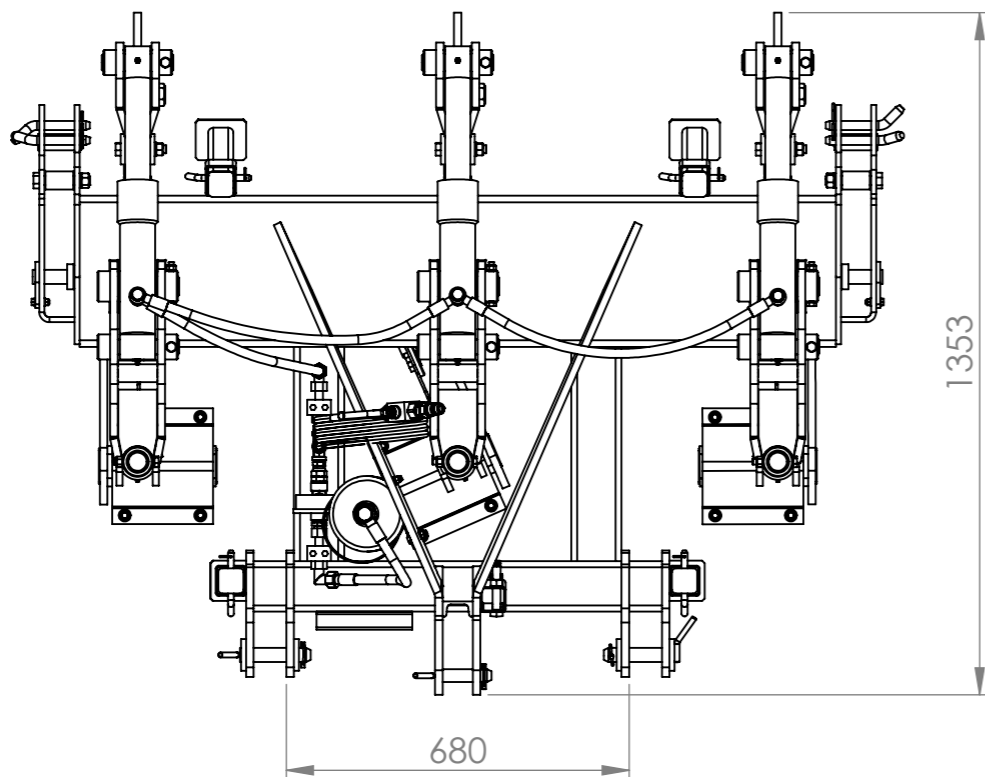
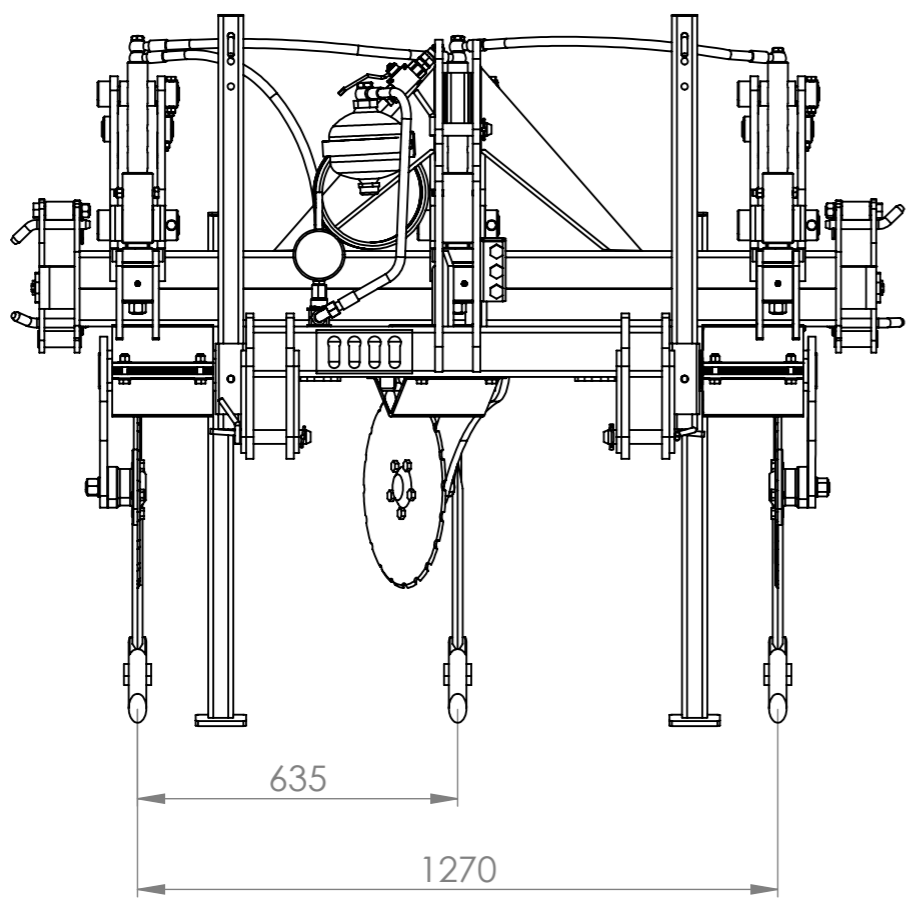


Aquest plànol és propietat de JYMPA Maquinària Agrícola. No es pot reproduir o comunicar sense la nostra autorització.		Tolerància general segons document PQR (ISO 9001 JYMPA)		<b>JYMPA</b>
FULL N° 1/3	CODI PLÀNOL 120406	DATA	NOM	DESCRIPCIÓ
	DIBUIXAT	09/06/2023	J.CAPDEVILA	ALASIA-3-OL
	ULTIMA REVISIÓ			
ACABAT : -	COLOR : -			
ESCALA 1:10	OPERACIÓ MUNTATGE	MATERIAL -	ESPESSOR mm	PES 667.76 kg
				CONJUNT SUBSOLADOR ALASIA-OL

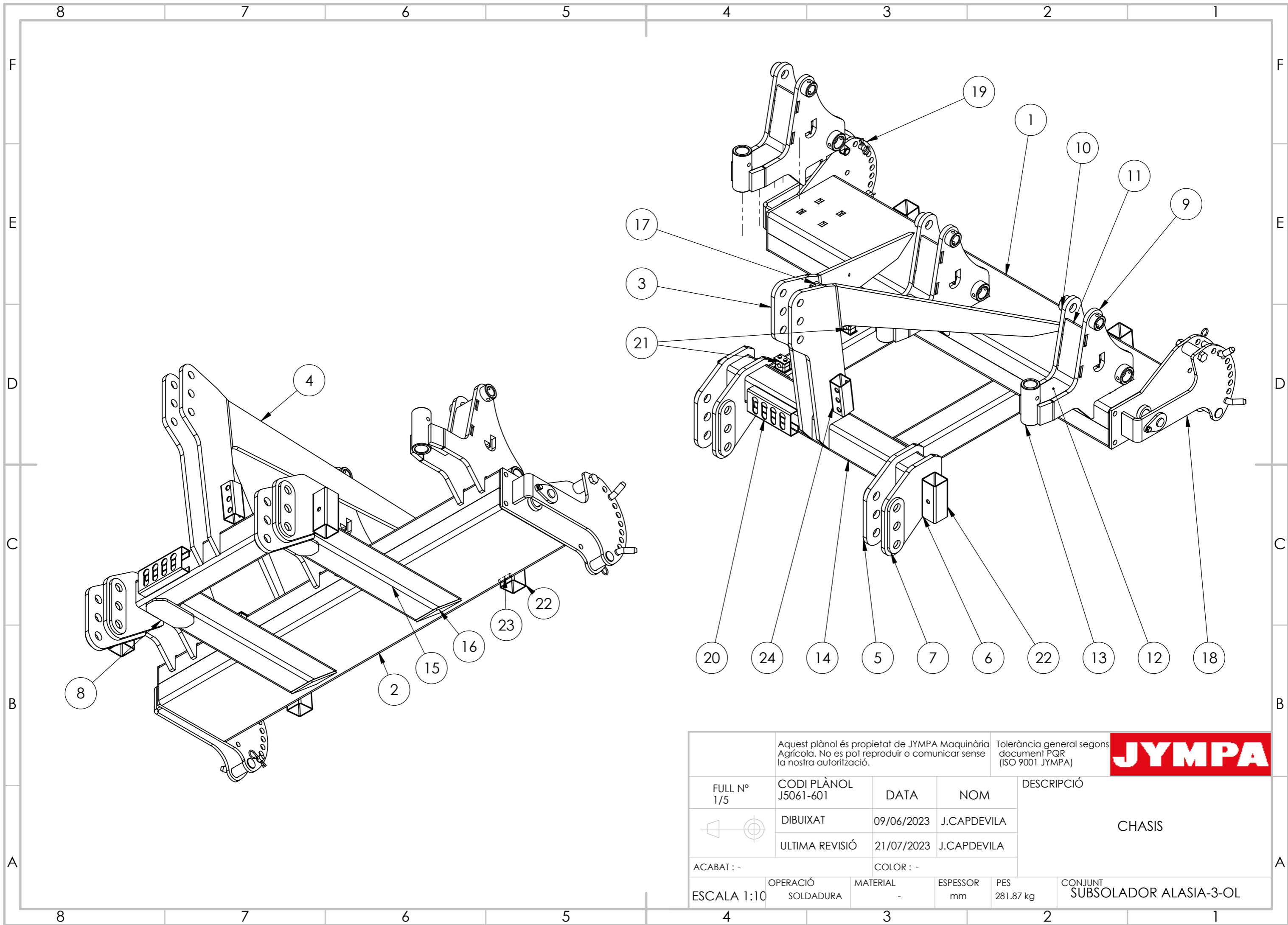


DETALLE A  
ESCALA 1 : 2

Aquest plànol és propietat de JYMPA Maquinària Agrícola. No es pot reproduir o comunicar sense la nostra autorització.		Tolerància general segons document PQR (ISO 9001 JYMPA)		<b>JYMPA</b>	
FULL N° 2/3	CODI PLÀNOL 120406	DATA	NOM	DESCRIPCIÓ  ALASIA-3-OL	
	DIBUIXAT	09/06/2023	J.CAPDEVILA		
	ULTIMA REVISIÓ				
ACABAT : -	COLOR : -				
ESCALA 1:7	OPERACIÓ MUNTATGE	MATERIAL -	ESPESSOR mm	PES 667.76 kg	CONJUNT SUBSOLADOR ALASIA-OL



Aquest plànol és propietat de JYMPA Maquinària Agrícola. No es pot reproduir o comunicar sense la nostra autorització.		Tolerància general segons document PQR (ISO 9001 JYMPA)		<b>JYMPA</b>	
FULL N° 3/3	CODI PLÀNOL 120406	DATA	NOM	DESCRIPCIÓ  ALASIA-3-OL	
	DIBUIXAT	09/06/2023	J.CAPDEVILA		
ACABAT : -	OPERACIÓ MUNTATGE	MATERIAL	ESPESSOR mm	PES 667.76 kg	CONJUNT SUBSOLADOR ALASIA-OL
ESCALA 1:15		-			



Aquest plànol és propietat de JYMPA Maquinària Agrícola. No es pot reproduir o comunicar sense la nostra autorització.		Tolerància general segons document PQR (ISO 9001 JYMPA)		<b>JYMPA</b>	
FULL N° 1/5	CODI PLÀNOL J5061-601	DATA	NOM		DESCRIPCIÓ  CHASIS
	DIBUIXAT	09/06/2023	J.CAPDEVILA		
	ULTIMA REVISIÓ	21/07/2023	J.CAPDEVILA		
ACABAT : -	COLOR : -				
ESCALA 1:10	OPERACIÓ SOLDADURA	MATERIAL -	ESPESSOR mm	PES 281.87 kg	CONJUNT SUBSOLADOR ALASIA-3-OL

8 7 6 5 4 3 2 1

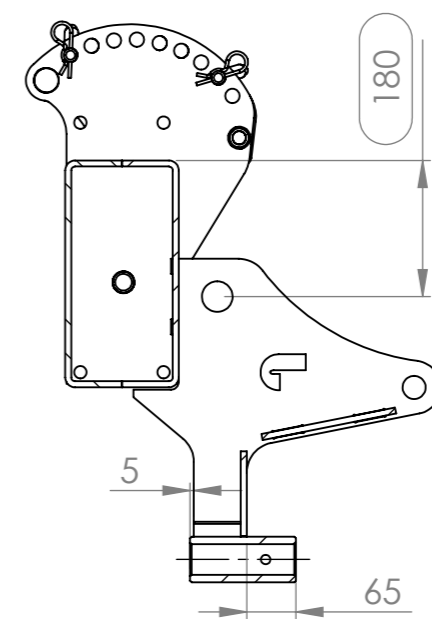
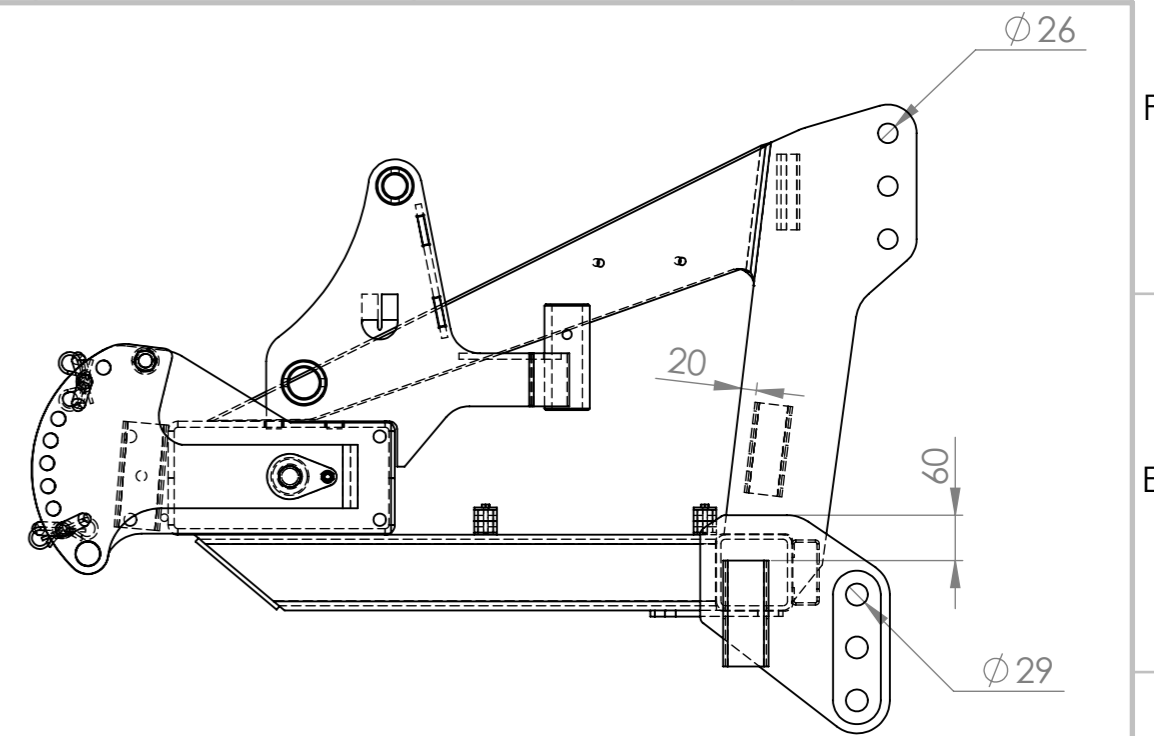
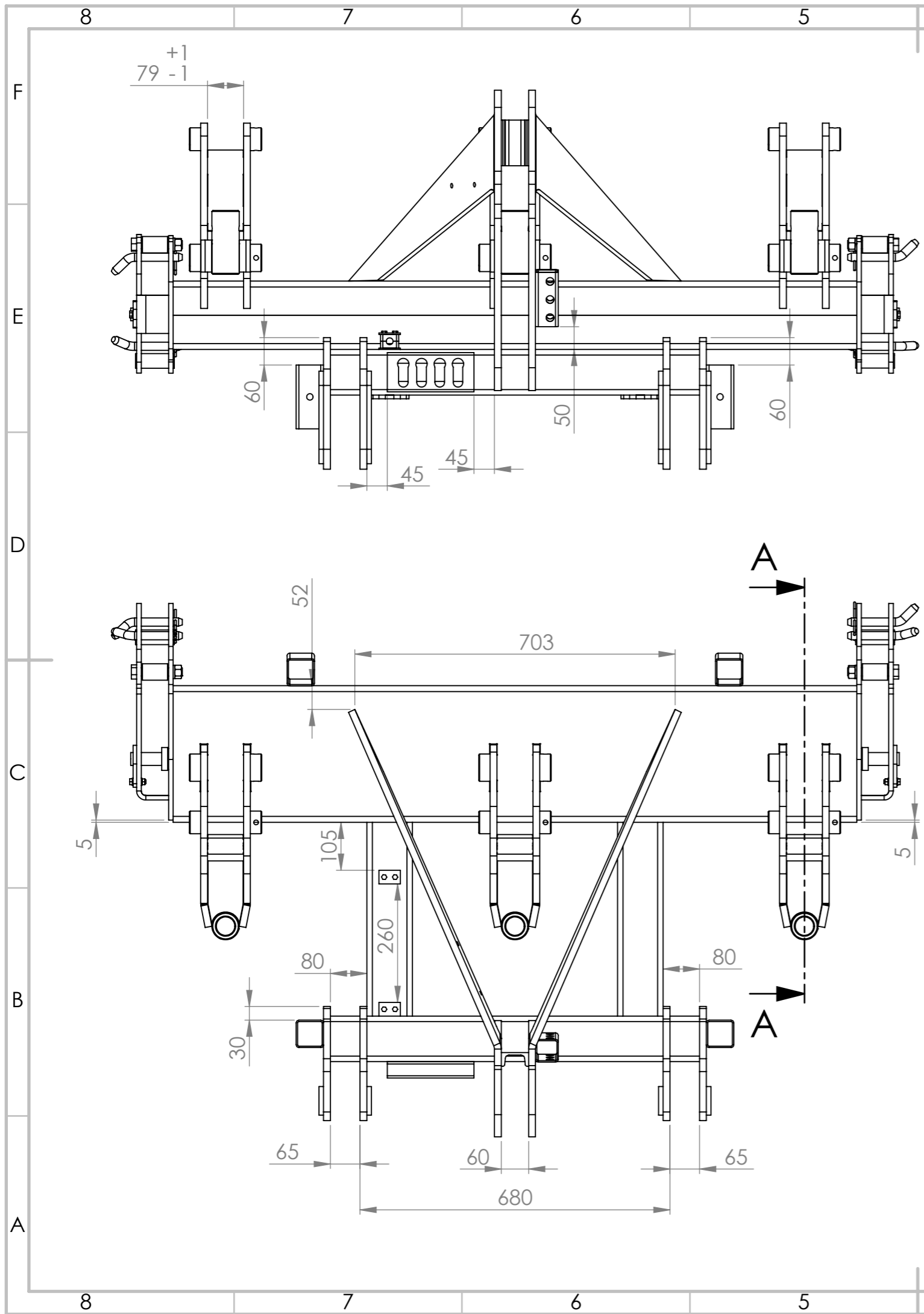
F  
E  
D  
C  
B  
A

N.º DE ELEMENTO	DESCRIPCIÓN	Operació	CODI	CANTIDAD
1	CHASIS ENCAJES	LASER+PLEG.	J5061-007	1
2	XASSÍS	LASER	J5050-008	1
3	TORRETA DRETA	LASER+PLEC	J5061-001S-X1	1
4	TORRETA ESQUERRA	LASER+PLEC	J5061-001-X1	1
5	ENGANCHE	LASER	J5050-014	2
6	ENGANCHE CIEGO	LASER	J5050-015	2
7	REFORÇ ENGANXE Ø29	LASER	J5326-010	4
8	REFUERZO BARRA ENGANXE	LASER	J5061-008	2
9	LATERAL ESQUERRA FORATS ALASIA-3-OL	SOLDADURA	J5061-602	3
10	LATERAL DRETA NO FORATS ALASIA-3-OL	SOLDADURA	J5061-603	3
11	TAPA FRONTAL SUPORT	LASER	J5061-003	3
12	TAPA SUPORT DISC	LASER	J5061-004-X1	3
13	CASQUILLO Ø60XØ40.5 A L=140	SERRA + MEC.	BP60X40-140-2	3
14	TE 100X100X6 A L=810	SERRA	TE100X100X6-810	1
15	TE 100X100X6 A L=690	SERRA	TE100X100X6-690	2
16	PLA 140X6 F1 A L=90	SERRA	P140X6F1-90	2
17	REFORÇ TORRETA SJ-3 - UPN60 a 100	TALL	416003	1
18	CAIXA RODILLO ESQUERRA SJ 5-7	MUNTATGE	420218	1
19	CAIXA RODILLO DRETA SJ 5-7	MUNTATGE	420218-2	1
20	SUPORT MANGUERES	LASER + PLEC	J5205-058	1
21	BRIDA SIMPLE 15 mm	COMPRES	BS15	2
22	SOPORTE PIES SUB.SJ-5-7 (60x60x3) a 140 mm.	SERRA+TALADRO	412003-1	4
23	RODÓ Ø10 A L=48	SERRA	RC10F1-48	2
24	CARREGADOR FUSIBLE ALASIA / TE50x50x3-120	SERRA+ TALADRO	BT5004	1

Aquest plànol és propietat de JYMPA Maquinària Agrícola. No es pot reproduir o comunicar sense la nostra autorització. Tolerància general segons document PQR (ISO 9001 JYMPA) **JYMPA**

FULL N° 2/5	CODI PLÀNOL	DATA	NOM	DESCRIPCIÓ	
	DIBUIXAT	09/06/2023			
	ULTIMA REVISIÓ				
ACABAT :	COLOR :				
ESCALA 1:10	OPERACIÓ	MATERIAL	ESPESSOR mm	PES kg	CONJUNT

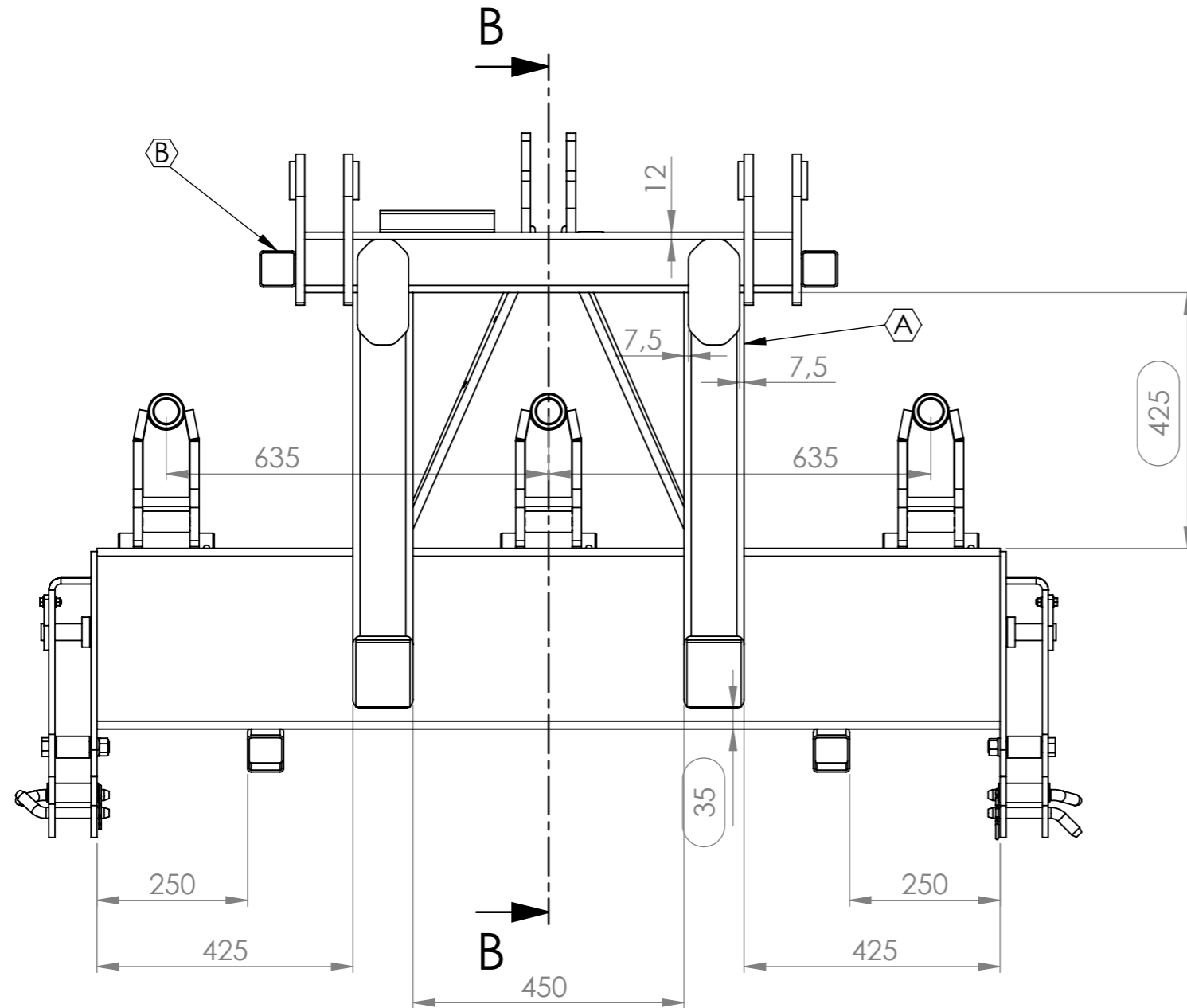
8 7 6 5 4 3 2 1



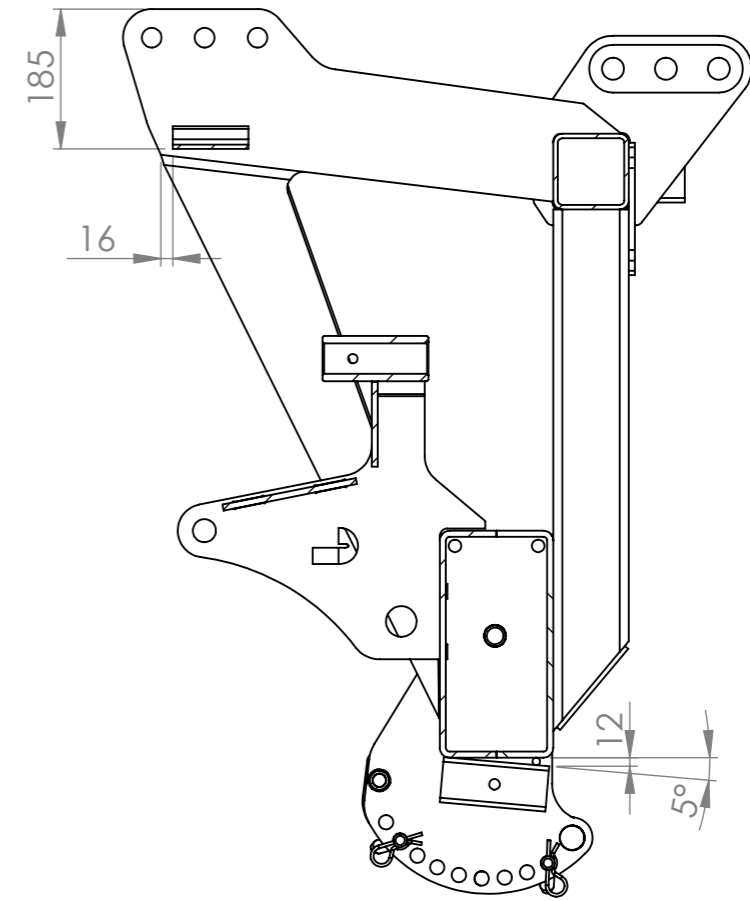
SECCIÓN A-A

Aquest plànol és propietat de JYMPA Maquinària Agrícola. No es pot reproduir o comunicar sense la nostra autorització.		Tolerància general segons document PQR (ISO 9001 JYMPA)		<b>JYMPA</b>	
FULL N° 3/5	CODI PLÀNOL J5061-601	DATA	NOM	DESCRIPCIÓ  CHASIS	
	DIBUIXAT	09/06/2023	J.CAPDEVILA		
	ULTIMA REVISIÓ	21/07/2023	J.CAPDEVILA		
ACABAT : -	COLOR : -				
ESCALA 1:10	OPERACIÓ SOLDADURA	MATERIAL -	ESPESSOR mm	PES 281.87 kg	CONJUNT SUBSOLADOR ALASIA-3-OL

REVISIONES				
ZONA	REV.	DESCRIPCIÓN	FECHA	APROBADO
D5	A	- AMPLIACIÓN DE LA DISTANCIA PARA EVITAR EL CHOQUE DE LOS DISCOS CON EL CHASSIS - MODIFICACIÓN DE LAS TORRETAS Y LOS SOPORTES FIJOS	18/07/2023	A.GUILLAMET
E7	B	S'ABAIXA 50 mm EL SUPORT DEL PEU (VEURE FULL ANTERIOR) PER PODER APUJAR EL PEU I EVITAR LA COL·LISIO AMB L'ENGANXALL	21/07/2023	J.CAPDEVILA

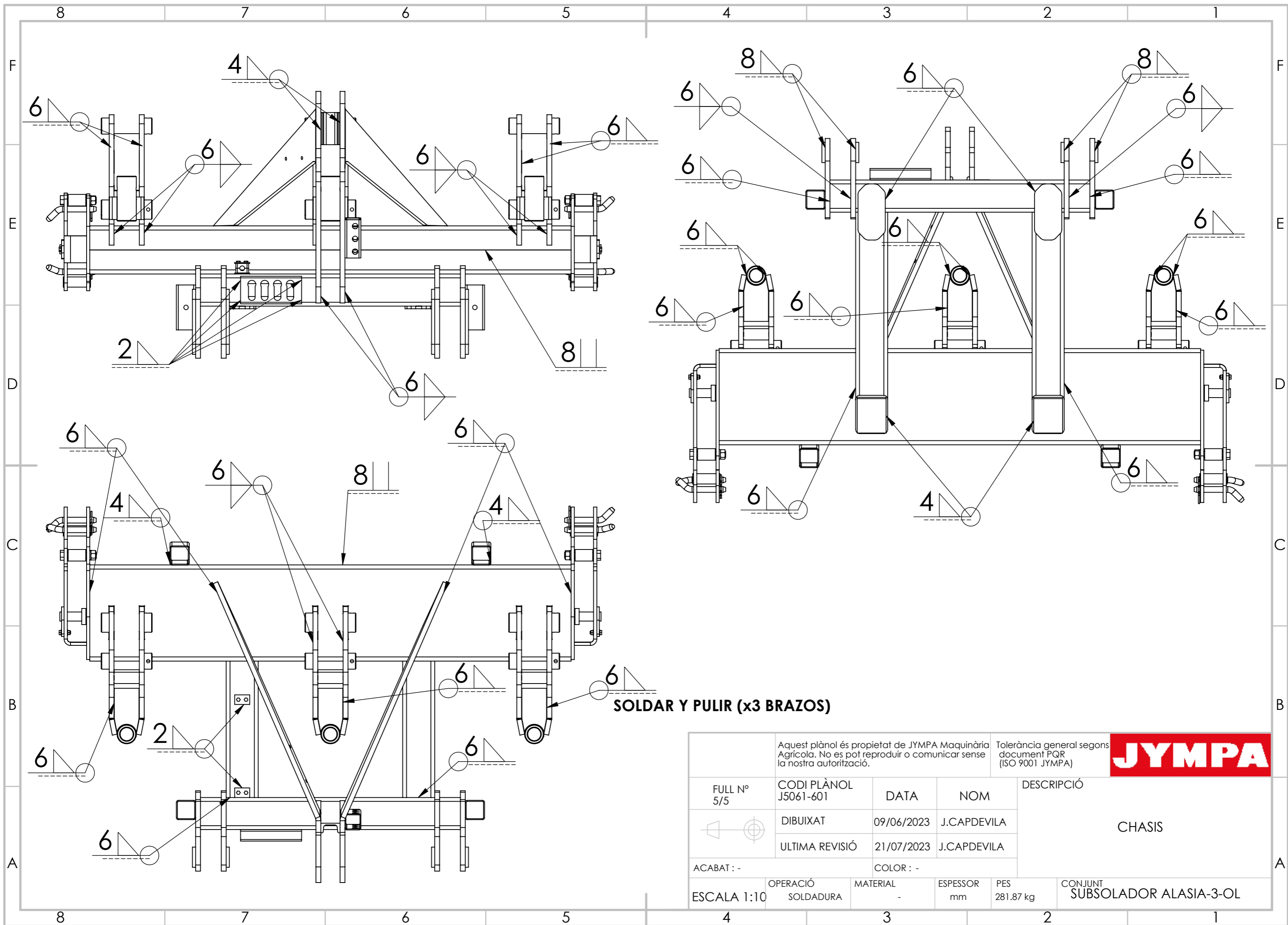


VISTA INFERIOR





SECCIÓN B-B

Aquest plànol és propietat de JYMPA Maquinària Agrícola. No es pot reproduir o comunicar sense la nostra autorització.		Tolerància general segons document PQR (ISO 9001 JYMPA)		<b>JYMPA</b>	
FULL N° 4/5	CODI PLÀNOL J5061-601	DATA	NOM	DESCRIPCIÓ  CHASSIS	
	DIBUIXAT	09/06/2023	J.CAPDEVILA		
	ULTIMA REVISIÓ	21/07/2023	J.CAPDEVILA		
ACABAT : -	OPERACIÓ SOLDADURA		MATERIAL -	ESPESSOR mm	PES 281.87 kg
ESCALA 1:10			CONJUNT SUBSOLADOR ALASIA-3-OL		



**SOLDAR Y PULIR (x3 BRAZOS)**

Aquest plànol és propietat de JYMPA Maquinària Agrícola. No es pot reproduir o comunicar sense la nostra autorització.		Tolerància general segons document PQR (ISO 9001 JYMPA)		<b>JYMPA</b>	
FULL N° 5/5	CODI PLÀNOL J5061-601	DATA	NOM		DESCRIPCIÓ  CHASIS
	DIBUIXAT	09/06/2023	J.CAPDEVILA		
	ULTIMA REVISIÓ	21/07/2023	J.CAPDEVILA		
ACABAT : -	COLOR : -				
ESCALA 1:10	OPERACIÓ SOLDADURA	MATERIAL -	ESPESSOR mm	PES 281.87 kg	CONJUNT SUBSOLADOR ALASIA-3-OL

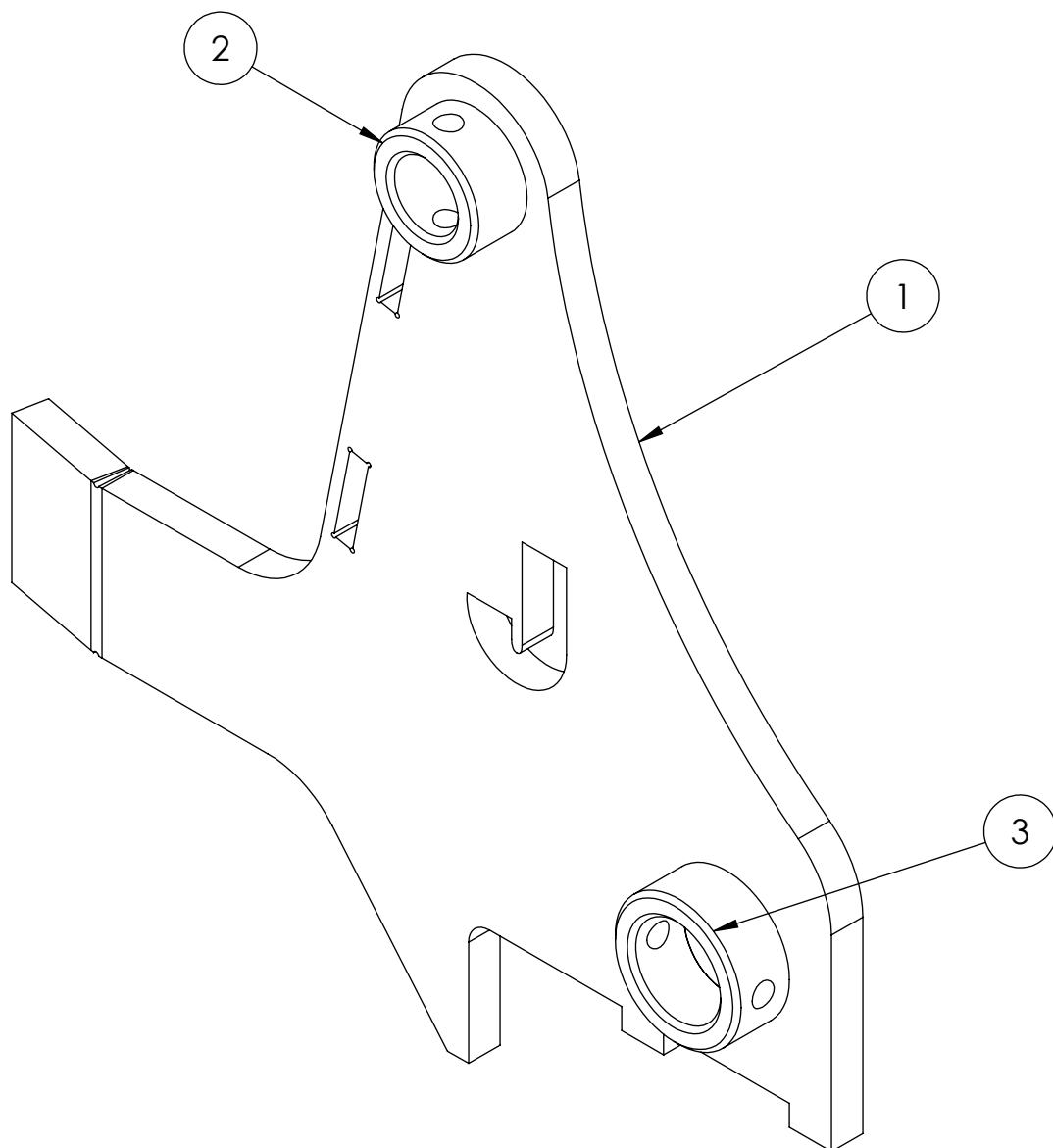


F

E

D

C



N.º DE ELEMENTO	DESCRIPCIÓN	Operació	CODI	CANTIDAD
1	SOPORTE FIJO IZQ. BRAZO	LASER+PLEG.	J5061-002-X1	1
2	CASQUILLO Ø50XØ30.5 A L=25 FORAT Ø11	COMPRES (MEC.)	J5104-200-1	1
3	CASQUILLO Ø60XØ40.5 A L=25 FORAT Ø10.5	MECANITZAT	J5104-200-5	1

Aquest plànol és propietat de JYMPA Maquinària Agrícola. No es pot reproduir o comunicar sense la nostra autorització.

Tolerància general segons document PQR (ISO 9001 JYMPA)

**JYMPA**

A

FULL N.º 1/2

CODI PLÀNOL  
J5061-602

DATA

NOM

DESCRIPCIÓ

DIBUIXAT  
ULTIMA VERSIÓ

08/06/2023

J.CAPDEVILA

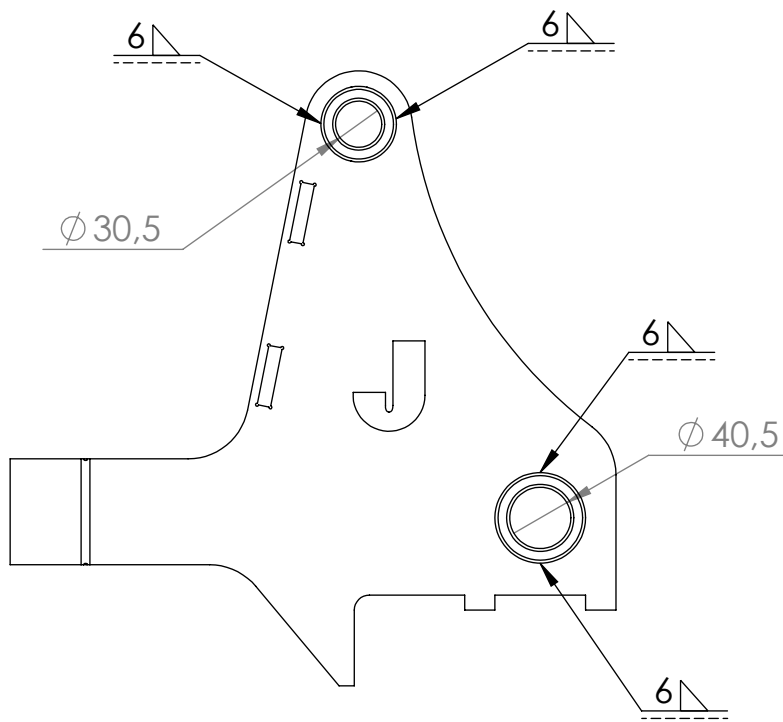
LATERAL ESQUERRA FORATS ALASIA-3-OL

ACABAT : -

COLOR : -

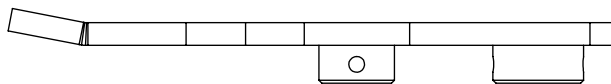
ESCALA 1:2.5

OPERACIÓ  
SOLDADURAMATERIAL  
-ESPESSOR  
mmPES  
8.10 kgCONJUNT  
SUBSOLADOR ALASIA-3-OL



**- RESPETAR ORIENTACIÓ  
AGUJEROS CASQUILLOS.**

**- SOLDAR DEJANDO ESPACIO  
PARA TORNILLO Y TUERCA**



Aquest plànol és propietat de JYMPA Maquinària Agrícola. No es pot reproduir o comunicar sense la nostra autorització.

Tolerància general segons document PQR (ISO 9001 JYMPA)

**JYMPA**

A	FULL N° 2/2	CODI PLÀNOL J5061-602	DATA 08/06/2023	NOM J.CAPDEVILA	DESCRIPCIÓ LATERAL ESQUERRA FORATS ALASIA-3-OL
		DIBUIXAT ULTIMA VERSIÓ			
	ACABAT : -	COLOR : -			
ESCALA 1:5	OPERACIÓ SOLDADURA	MATERIAL -	ESPESSOR mm	PES 8.10 kg	CONJUNT SUBSOLADOR ALASIA-3-OL

4

3

2

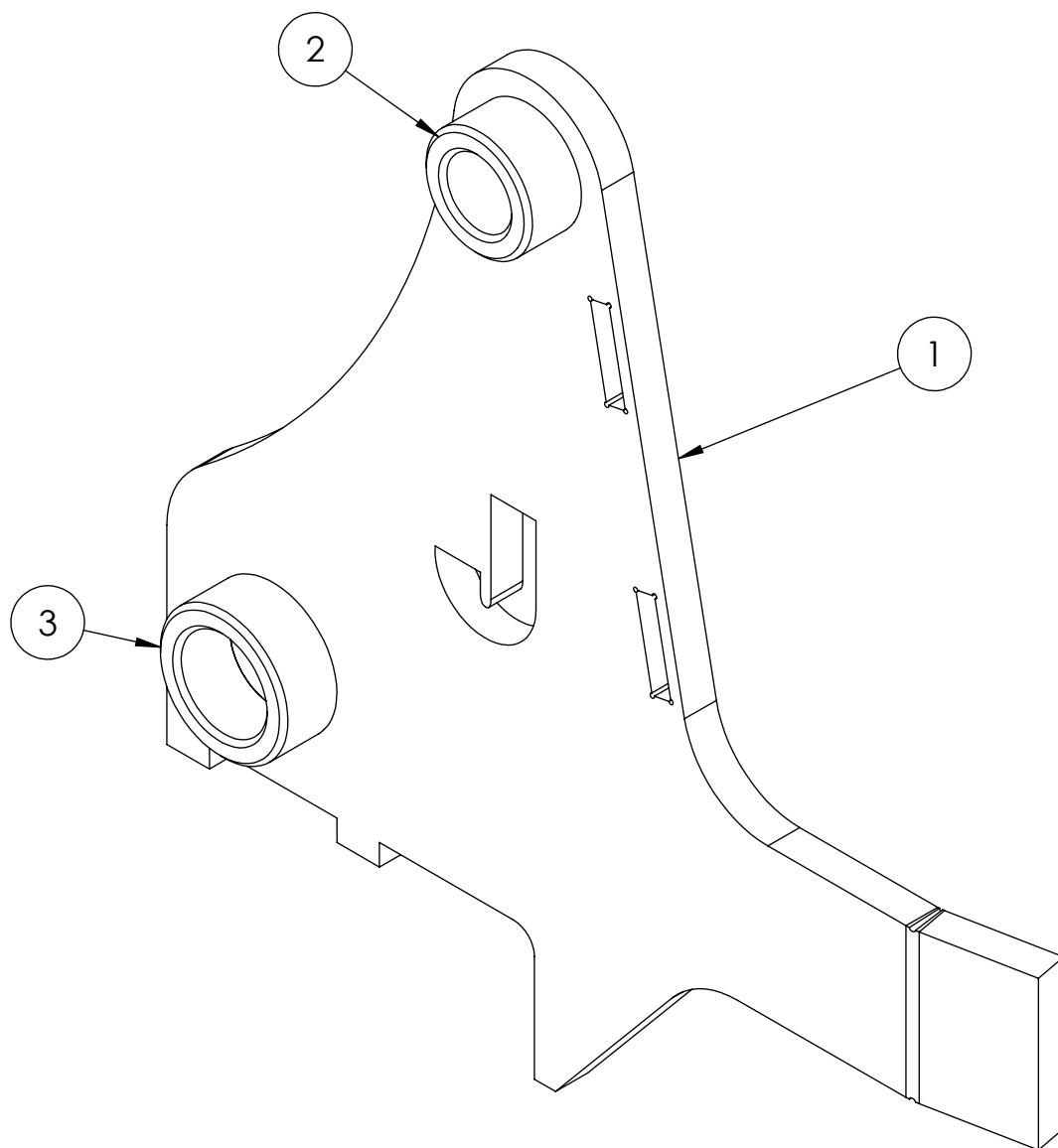
1

F

E

D

C



B

A

N.º DE ELEMENTO	DESCRIPCIÓN	Operació	CODI	CANTIDAD
1	SOPORTE FIJO DER. BRAZO	LASER+PLEG.	J5061-002S-X1	1
2	CASQUILLO Ø50XØ30.5 A L=25	COMPRES (MEC.)	J5104-200-2	1
3	CASQUILLO Ø60XØ40.5 A L=25	MECANITZAT	J5104-200-6	1

Aquest plànol és propietat de JYMPA Maquinària Agrícola. No es pot reproduir o comunicar sense la nostra autorització.

Tolerància general segons document PQR (ISO 9001 JYMPA)

**JYMPA**

FULL N.º 1/2

CODI PLÀNOL J5061-603

DATA

NOM

DESCRIPCIÓ



DIBUIXAT ULTIMA VERSIÓ

08/06/2023

J.CAPDEVILA

LATERAL DRETA NO FORATS ALASIA-3-OL

ACABAT : -

COLOR : -

ESCALA 1:2.5

OPERACIÓ SOLDADURA

MATERIAL -

ESPESSOR mm

PES 8.13 kg

CONJUNT SUBSOLADOR ALASIA-3-OL

4

3

2

1

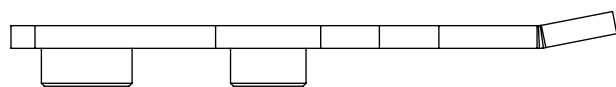
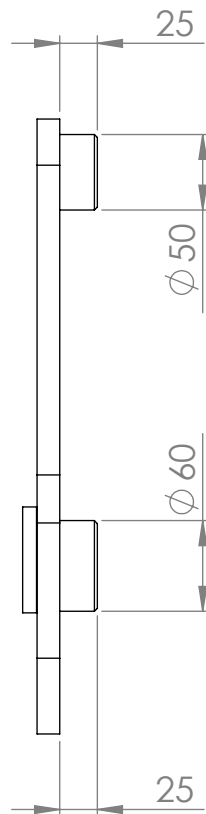
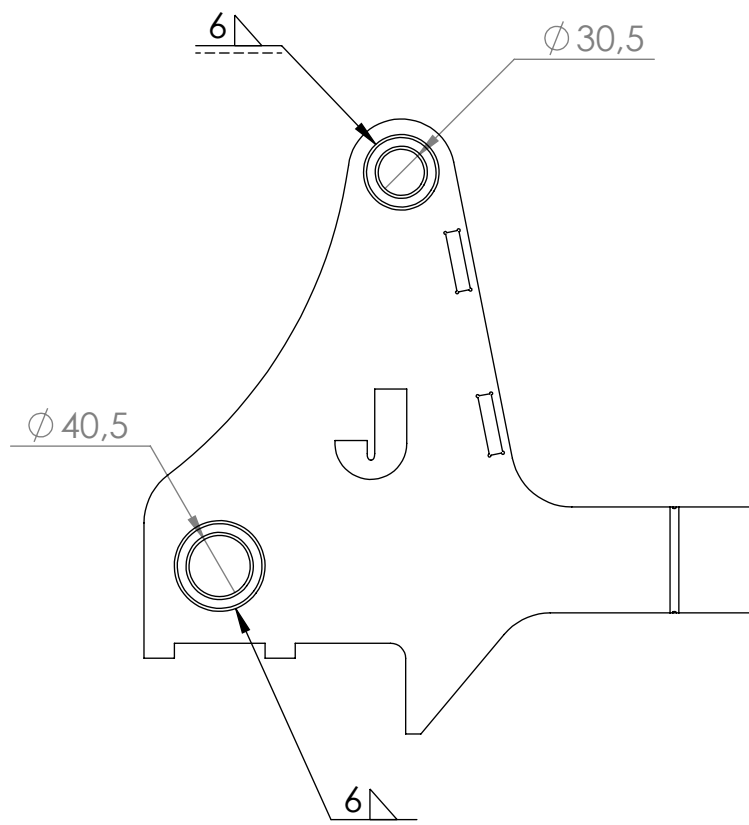
F

E

D

C


B

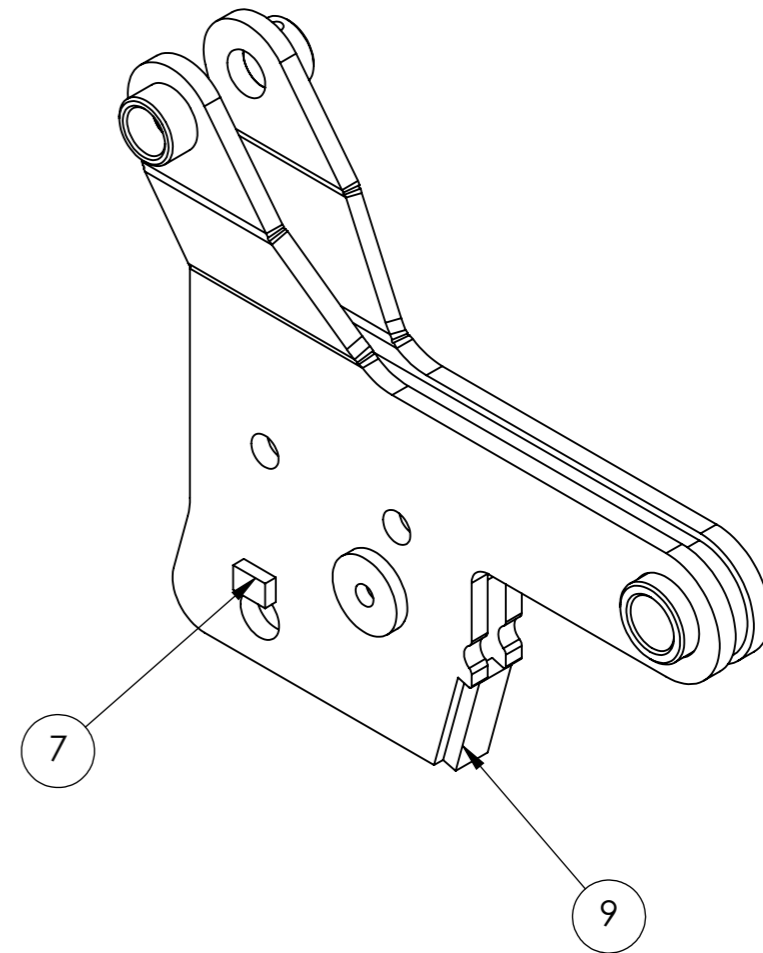
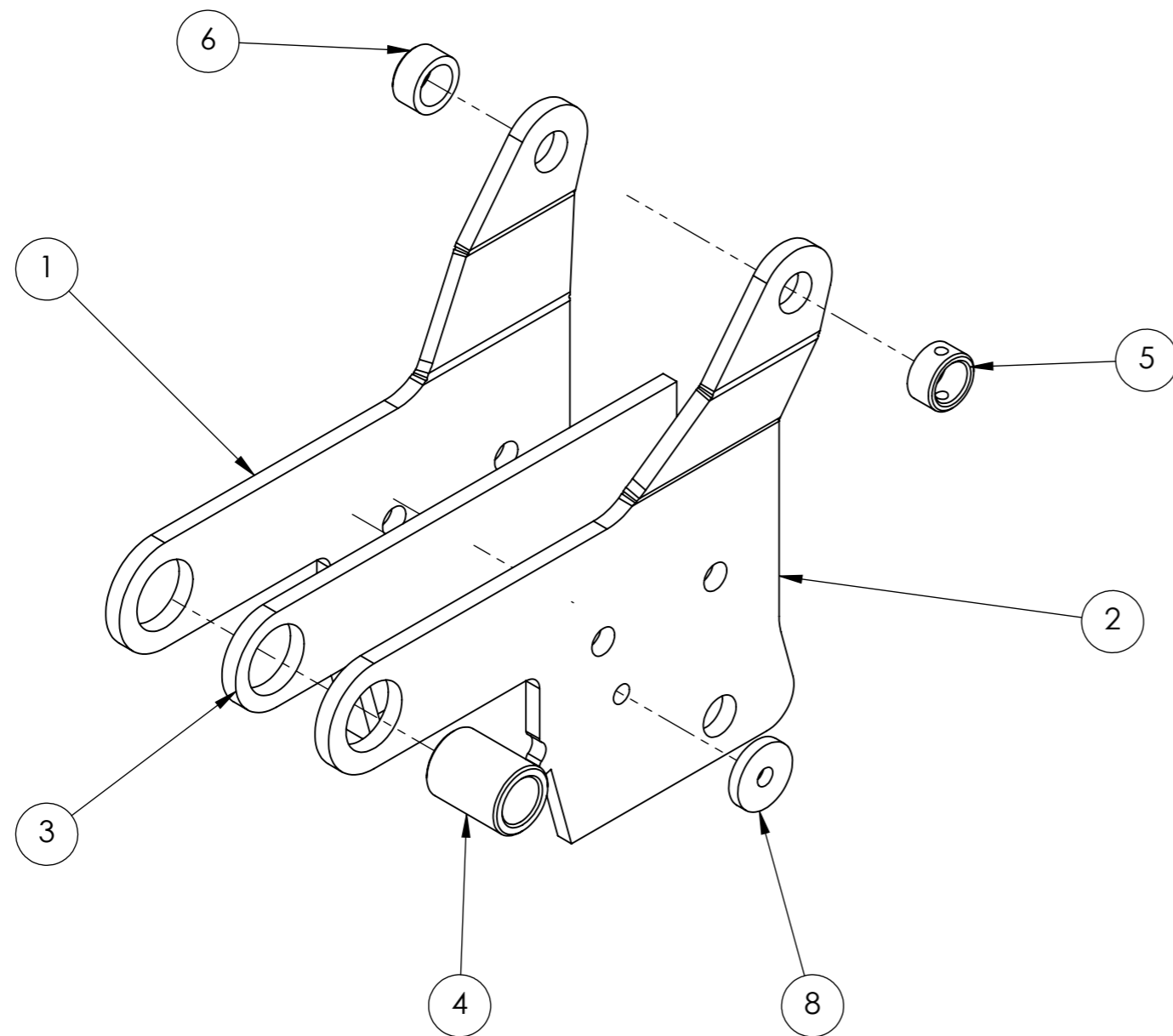


Aquest plànol és propietat de JYMPA Maquinària Agrícola. No es pot reproduir o comunicar sense la nostra autorització.

Tolerància general segons document PQR (ISO 9001 JYMPA)

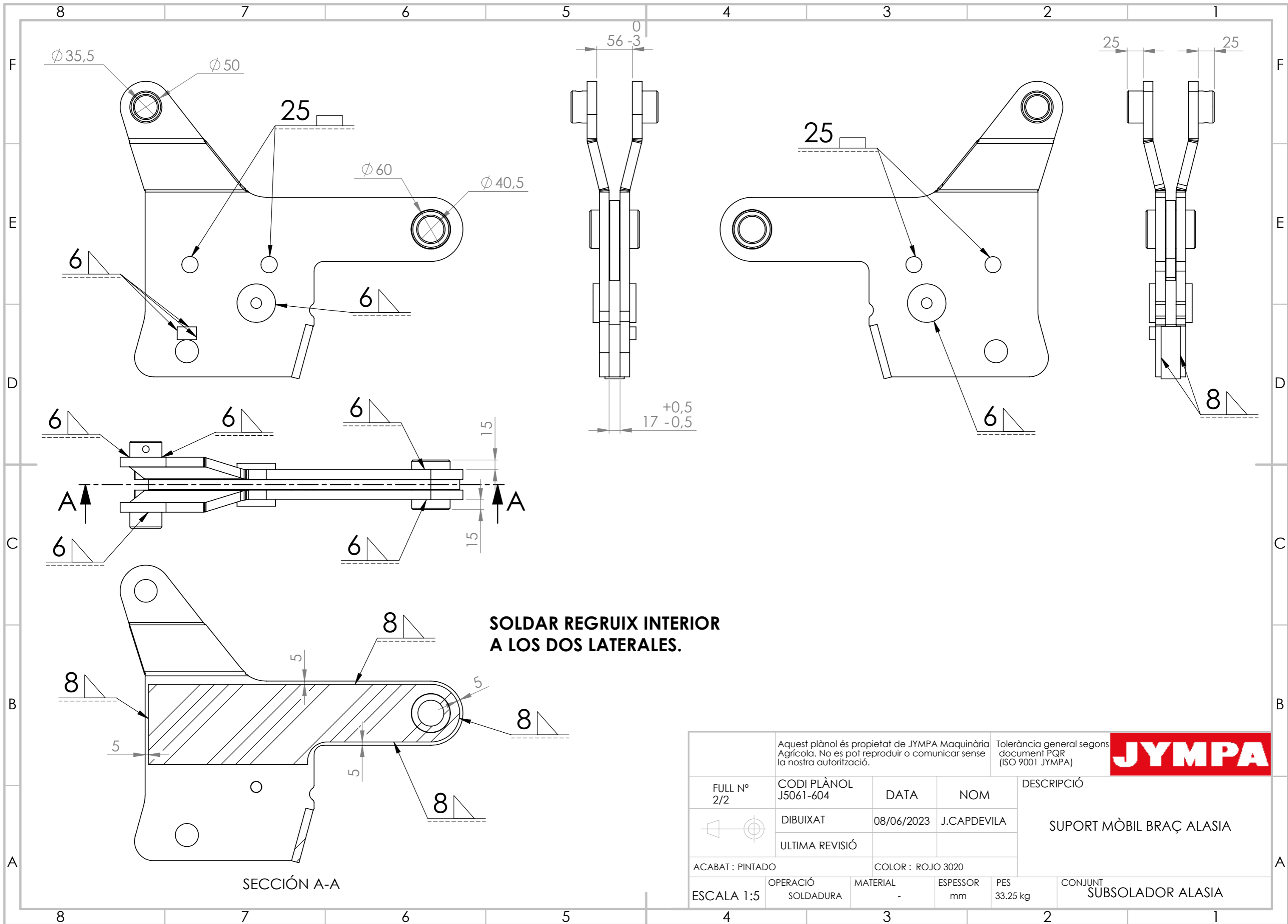
**JYMPA**

A	FULL N° 2/2	CODI PLÀNOL J5061-603	DATA 08/06/2023	NOM J.CAPDEVILA	DESCRIPCIÓ LATERAL DRETA NO FORATS ALASIA-3-OL
		DIBUIXAT ULTIMA VERSIÓ			
	ACABAT : -	COLOR : -			
ESCALA 1:5	OPERACIÓ SOLDADURA	MATERIAL -	ESPESSOR mm	PES 8.13 kg	CONJUNT SUBSOLADOR ALASIA-3-OL



N.º DE ELEMENTO	DESCRIPCIÓN	Operació	CODI	CANTIDAD
1	SUPORT MÒBIL DRETA	LASER + PLEG.	J5061-005S	1
2	SUPORT MÒBIL ESQUERRA	LASER + PLEG.	J5061-005	1
3	REGRUIX SUPORT MÒBIL	LÀSER	J5061-006	1
4	CASQUILLO Ø60 X Ø40.5 A L=77	SERRA + MEC.	BP60X40-77	1
5	CASQUILLO Ø50XØ35.5 A L=25 FORAT Ø11	COMPRES (MEC.)	J5104-200-3	1
6	CASQUILLO Ø50XØ35.5 A L=25	COMPRES (MEC.)	J5104-200-4	1
7	PLA 20x10 A L=30	SERRA	P20X10F1-30	1
8	RODÓ REFORÇ BRAÇ	LASER	J5022-003	2
9	PLA 30X12 F1 A L=85	SERRA	P30X12F1-85	1

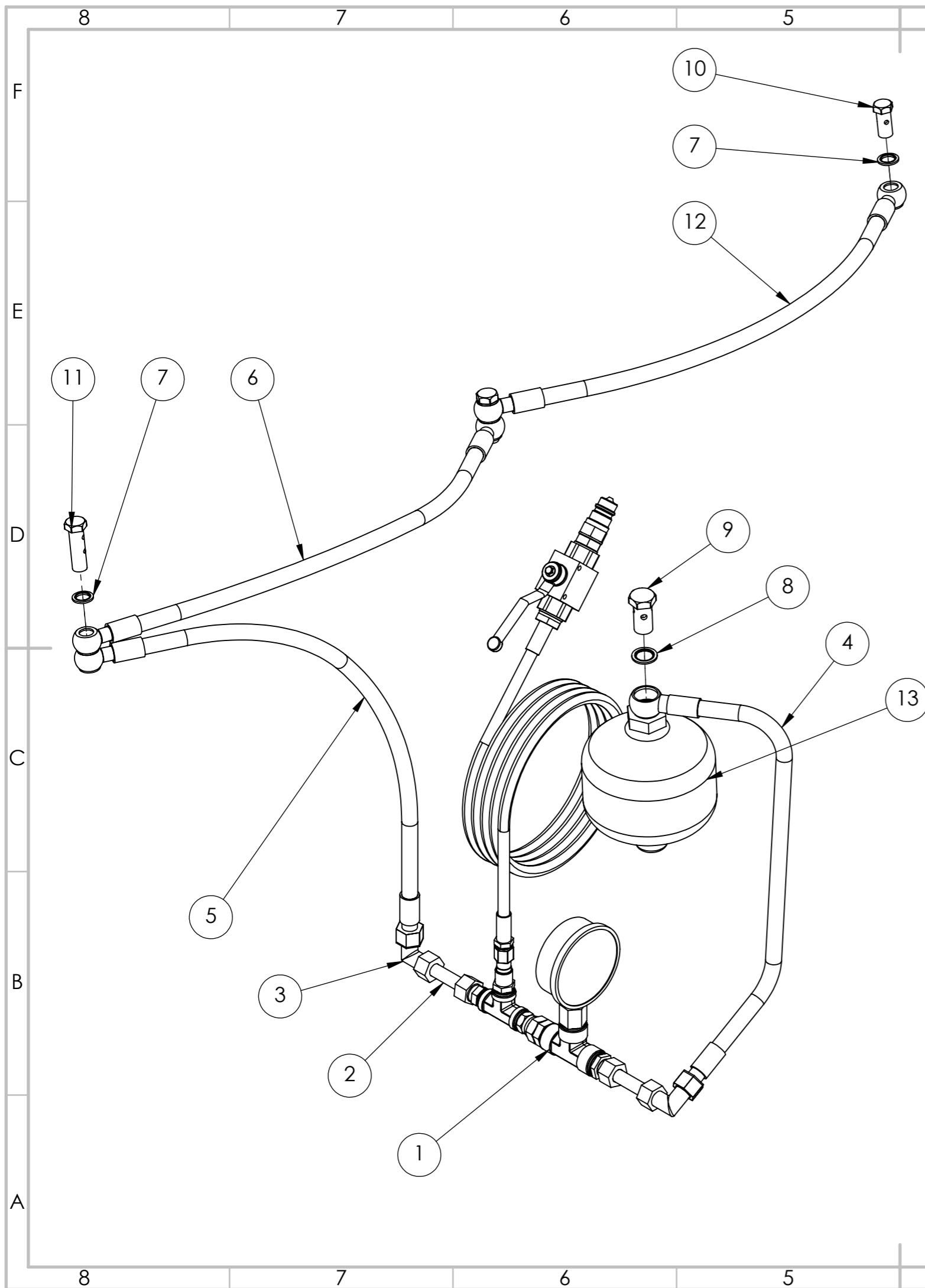
Aquest plànol és propietat de JYMPA Maquinària Agrícola. No es pot reproduir o comunicar sense la nostra autorització.		Tolerància general segons document PQR (ISO 9001 JYMPA)		<b>JYMPA</b>	
FULL N° 1/2	CODI PLÀNOL J5061-604	DATA	NOM	DESCRIPCIÓ  SUPORT MÒBIL BRAÇ ALASIA	
	DIBUIXAT	08/06/2023	J.CAPDEVILA		
ACABAT : PINTADO		COLOR : ROJO 3020		CONJUNT SUBSOLADOR ALASIA	
ESCALA 1:5	OPERACIÓ SOLDADURA	MATERIAL -	ESPESSOR mm		



**SOLDAR REGRUIX INTERIOR A LOS DOS LATERALES.**

SECCIÓN A-A

Aquest plànol és propietat de JYMPA Maquinària Agrícola. No es pot reproduir o comunicar sense la nostra autorització.		Tolerància general segons document PQR (ISO 9001 JYMPA)		<b>JYMPA</b>	
FULL N° 2/2	CODI PLÀNOL J5061-604	DATA	NOM	DESCRIPCIÓ	
	DIBUIXAT	08/06/2023	J.CAPDEVILA	SUPORT MÒBIL BRAÇ ALASIA	
	ULTIMA REVISIÓ				
ACABAT : PINTADO		COLOR : ROJO 3020			
ESCALA 1:5	OPERACIÓ SOLDADURA	MATERIAL -	ESPESSOR mm	PES 33.25 kg	CONJUNT SUBSOLADOR ALASIA



N.º DE ELEMENTO	DESCRIPCIÓN	Operació	CODI	CANTIDAD
1	CONJUNT MANOMETRE I MINIMEX	MUNTATGE	32020002	1
2	TUB BICROMATAT 15x2 A L=80	SERRA	TCB1512-80	2
3	ERMETO CODO TUBO-TUBO 15L	COMPRA	16502ECOT15	2
4	R2 3/8" α L=650 OR 1/2" - T/L 22-150 tub 15	COMPRES	322124	1
5	R2 3/8" α L=700 OR 3/8" - T/L 22-150 tub 15	COMPRES	322126	1
6	R2T 3/8" x 700 OR 3/8" · OR 3/8"	COMPRES	38700O38O38	1
7	JUNTA METAL BUNA 3/8	COMPRES	60480006	8
8	JUNTA METAL BUNA 1/2	COMPRES	60480008	2
9	TORNILLO SIMPLE 1/2	COMPRA	60250008	1
10	TORNILLO SIMPLE 3/8	COMPRA	6025006	1
11	TORNILLO DOBLE 3/8	COMPRA	60260006	2
12	R2T 3/8" x 700 OR 3/8" · OR 3/8"	COMPRES	38700O38O38	1
13	ACUMULADOR DE MEMBRANA 1,4 L. - 180 BAR	COMPRES	ACU-BT-330-1_4	1

Aquest plànol és propietat de JYMPA Maquinària Agrícola. No es pot reproduir o comunicar sense la nostra autorització.

Tolerància general segons document PQR (ISO 9001 JYMPA)



FULL N° 1/1	CODI PLÀNOL J5061-700	DATA	NOM	DESCRIPCIÓ
	DIBUIXAT	08/06/2023	J.CAPDEVILA	INSTAL·LACIÓ HIDRÀULICA
	ULTIMA REVISIÓ			
ACABAT : -	COLOR : -			
ESCALA 1:5	OPERACIÓ MUNTATGE	MATERIAL -	ESPESSOR mm	PES 19.08 kg
				CONJUNT SUBSOLADOR ALASIA-3-OL